



Paramount Residences

DOHA, THE PEARL

SCENE 1

المشهد الأول

*

QATAR
قطر

BACKDROP كواليس

The rising star at Arabia's heart, Qatar shines as a beacon of sustainable and continuous growth. The country continues to offer unparalleled investment opportunities as it pursues an ambitious National Vision 2030.

With FIFA World Cup 2022 firmly in the foreground, Qatar is a hub: connected, collaborative, retaining a true independence of style. From the splendour and comfort of Hamad International Airport to the warm tradition and hospitality in Souq Waqif, Qatar invites business and lifestyle to merge. Our 'now' embraces the heritage we derive from, and the smart, sustainable futures we work towards.

Qatar's infrastructure mega-projects, such as Lusail City and Qatar Rail, will significantly contribute to our national vision, and promise to offer new reference points worldwide in urban architecture and contemporary property development.

قطر، نجمة صاعد في قلب الجزيرة العربية، تشع كمنارة من الاستدامة والنمو المستمرين. تتابع الدولة فيها جهودها الحديثة في طرح فرص استثمارية وذلك ضمن مسيرتها نحو تحقيق رؤيتها الوطنية الواحدة لعام 2030.

ومع اقتراب موعد تنظيم كأس العالم 2022، تحولت قطر إلى خلية نحل تضيء بالعمل والحماس والتواصل والإنجاز إلا أن ذلك لم يكن على حساب تفرّد نمط الحياة فيها وتميزه.

في قطر، يجمع المقيم بسهولة بين الأعمال التجارية وهدوء وسلاسة نمط الحياة الفخمة وذلك ابتداءً من لحظة دخوله إلى مطار حمد بن خليفة الدولي الفاخر والمريح وصولاً إلى دفء الترحاب وحسن الضيافة والاستقبال في سوق واقف. هنا، حاضرتنا بعناق الماضي، لذا يمكننا تقديم حلول مستقبلية مستدامة تحمّل ملامح التراث والتقاليد فتتناسب الحاضر وتحلّي الماضي. أما مشاريع البنية التحتية الضخمة في قطر مثل مدينة لوسيل والريل القطرية فسوف تساهم بشكل كبير في تحقيق الرؤية الوطنية وستمثل علامة فارقة على مستوى العالم في مجالات التطوير العقاري المعاصر.



ON LOCATION في الموقع

Doha's most elegant and sought-after location, The Pearl-Qatar offers its audience a taste of Californian lifestyle away from the hurly-burly and madding crowd of the city.

Admired as Doha's 'Riviera Arabia,' The Pearl-Qatar embodies the human effort to escape the mundane by fulfilling at each moment an aspiration to the ultimate luxury and lifestyle experience. Cradled by gentle seas in a prime location off the coast of Doha's West Bay, this peerless location boasts diverse residences to accommodate every taste and style. From a stroll in the gardens to an afternoon of haute cuisine, from a friendly café conversation with neighbours to a stern session at the gym, from the most vivid contemporary entertainment to the purity of silence in contemplation of the waves...

But The Pearl-Qatar goes further. It's a consciously designed expression of a new kind of cosmopolitan lifestyle; it's a community in the making. It's family-friendly, as well as fashion-forward.

There could be no better place in which to create the ultimate escapist residence by the definers of Golden Age Hollywood: Paramount Pictures.

في أكثر مواقع الدوحة شهرة، وأناقة، ورواجاً، تطرح اللؤلؤة - قطر مشروعاً يحمل ساكنيها إلى نمط حياة كاليفورنيا بعيداً عن ضجيج الحشود وازدحام الأماكن والناس. في هذه البقعة التي تحظى بتقدير الكثيرين وتُعرف بـ "ريفيرا أرابيا"، تجسد اللؤلؤة - قطر نمطاً يمكنك من خلاله أن تعيش لحظات الإسهام الحقيقية، وحيث أنها محاطة بالبحر من كل الجهات في موقع متميز على شاطئ الخليج الغربي في الدوحة، فقد حازت إعجاب صيغتها بالاستثناء.

يلبي هذا المكان مختلف احتياجات المقيمين فيه بشكل مثالي، سواء كنت ترغب في الانفراد بجلسة هادئة في الحديقة أو الانضمام للأصحاب في حفل عشاء فاخر أو دخول مقهى مع الأصدقاء أو حتى تجديد نشاطك وجيرميتك في مركز اللياقة فإنيك ستجد ما ترغب به، هنا، بتلك التناغم الأثلا من طرف إلى تقيضه فإنيك أن تختار الحماس والصبر والصحة أو سكون الصمت في حضرة الأمواج الحكيمه.

وقد تذهب اللؤلؤة - قطر أبعد من ذلك، فهي مكان صمم خصيصاً ليكون عاصمة ثقافية مصغرة تجمع مختلف الجنسيات ومجتمعياً يضم مختلف الأطياف في أجواء عالية وبمستوى عالي من الأناقة والجمال. لن تجد مكاناً أكثر استثنائية وخصوصية من هنا المكان لتسكن فيه، لتختبر العصر الذهبي لهوليوود بصورة تفوق الخيال، لن تجد أفضل من بارامونت بيكتشرز.

MEET THE PRODUCER تعرف على المنتج

Al Asmakh. One of the best-trusted names in real estate management and development. A key player in the growth of Qatar's property sector for over two decades. Not just 'another real estate company' – rather, an integral part of Qatar's journey towards the bright vision that illuminates the future.

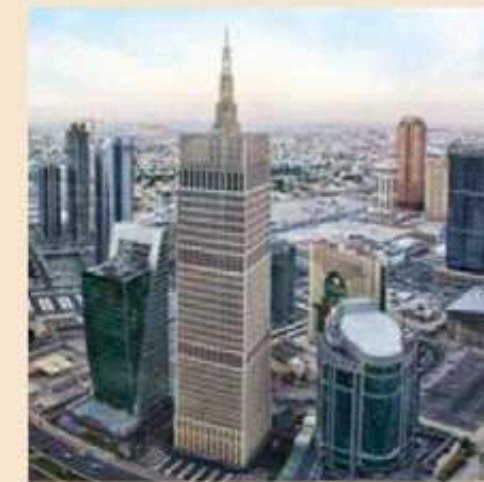
All Al Asmakh services are complemented by a commitment to high-quality professional standards and sound advice to ensure our clients can always make an informed decision. This has resulted in us being ISO accredited and becoming the first company in Qatar to be awarded the prestigious Regulation by the Royal Institution of Chartered Surveyors (RICS).

From its vantage as an industry leader, Al Asmakh has pioneered advances in a wide range of contemporary offerings: property management, asset management, development, valuation and research. This company has not only established itself, but has proved itself time and again as the go-to real estate developer for all medium-to-large-scale property projects.

الأصمخ، واحدة من الشركات الموثوقة في مجال إدارة وتطوير العقارات. وتلعب دوراً أساسياً في نمو قطاع التطوير العقاري في قطر منذ عقدين من الزمن. لا يمكن اعتبار الأصمخ شركة عادية من شركات التطوير العقاري بل جزءاً من رحلة تحقيق الرؤية التي ستغير ملامح قطر.

ما يميز خدمات الأصمخ هو الالتزام بأعلى معايير المهنية والاحتراف وتقديم الاستشارة الصالحة القيمة التي تضع العميل بشكل دقيق في ضوء المعطيات الصحيحة ليأخذ القرار الأنسب. وهذه النقاط مجتمعة هي ما أهل الشركة للحصول على اعتماد الأيزو وتصبح الشركة الأولى في قطر التي تحظى باعتماد المعهد الملكي للمشاحين القانونيين.

وقد استحققت أن تصبح رائدة في مجالها نظراً لتقدمها وتفوقها في عدد من خدماتها تهاكب الاحتياجات المعاصرة مثل: إدارة العقارات، وإدارة وتطوير وتقييم والبحث حول الأصول. لقد تمكنت الشركة من ترك بصمتها وبناء سمعة مرموقة بالإضافة إلى أنها أصبحت الوجهة الأولى للتطوير العقاري للمشروع المتوسطة والكبرى.



Al Asmakh Office Tower
برج مكاتب الأصمخ



Al Asmakh Complex
مجمع الأصمخ



Regency Logistic Park
حديقة ريجنسي اللوجستية

SCENE 2
المشهد الثاني

*

PARAMOUNT PICTURES
بارامونت بيكتشرز

MEET THE DIRECTOR تعرف على المدير

To gift glamour, you must first possess glamour. But who can grasp such a pure essence? Only by standing on the highest peak can you come close to the stars... the constellations of creativity, simplicity, collaboration, mystery and escape.

The Paramount Pictures symbol – a mountaintop encircled by stars – represents the aspiration to adventure, and entertainment through escapism that generations of Paramount Pictures film audiences have enjoyed. With consummate creativity and devoted attention to detail, the brand has never wavered from its exceptional vision: to illuminate daily life with the indescribably magical lustre of Hollywood glamour.

Location, crew and script are energised, focused, and excited to start. It's the director's turn to shine, weaving all the elements together with consummate skill into a timeless experience of California lifestyle and escape: unmissable, unforgettable, unmistakable.

لتنمكّن من أن تترك لمسة من الجمال في شيء ما، عليك أن تتحلّى به أولاً. لكن من يترك تلك الحقيقة؟ من يعرف فعلاً بأنك عندما تصعد لأعلى القمم، حينها فقط ستشعر بأنك تعيش بالقرب النجوم... هناك حيث تتراعى كوميكيات الإبداع والبساطة والتناغم والقموض.

تمثل باراماونت بيكتشرز تجسيداً لقمة تحيط بها النجوم، وتعبيراً عن الطموح والرغبة بخوض المغامرة واختيار الترفيه من خلال المساحة الخاصة التي تمنحها باراماونت بيكتشرز لجمهورها ليستمتعوا فيه بخصوصيتهم وتميزهم. إن الأصالة في الإبداع والتركيز على أدق التفاصيل مكن باراماونت بيكتشرز من المحافظة على رؤيتها الاستثنائية، وهي تسليط الضوء على تفاصيل الحياة اليومية بالاق وجمال هوليوود.

وكما تتضاهى مختلف العناصر سواء أكانت الموقع، أو الطاقم أو النص لتنتج شيئاً مميزاً لاقت. يأتي دور المخرج لتسلط الضوء وينسج الحكاية بمهارة تتجاوز خبره الزمن وبما يحافظ على جمال التجربة الخاصة بها. تجربة حياة كاليفورنية: لا تنسى ولا تنسى.



Paramount Pictures' creative originality captures the attention of audiences who value style over standardization.

لحالما استطاعت الأصالة الكامنة في إبداعات باراماونت بيكتشرز من لفت انتباه الجمهور الذي يقتر التمثط والأسلوب المميز ويرفض السائد والمتعارف عليه.

THE SET تعرف على المكان

Feast your eyes and gladden your heart on the best and brightest new set in town: Paramount Residences Doha, The Pearl. At last, Californian lifestyle and Hollywood glamour have arrived in one of the most sought-after locations of Doha. With penthouses and apartments and the unrelenting professionalism and attention to detail from partnership between Al Asmakh and Paramount Hotels & Resorts brand, this is the opportunity to escape that you've been waiting for.

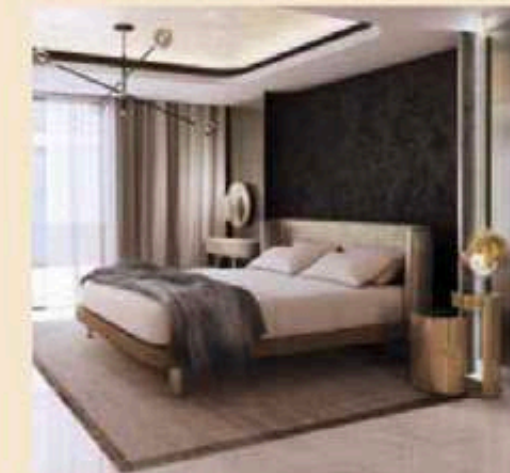
The design is inspired by the golden age of Hollywood - the Art Deco glamour of the roaring 1920s - yet with a millennial twist that's cutting edge and contemporary. Installations of local and regionally known art occupy public spaces of the residence to offer an unexpected thrill of aesthetic pleasure. No mere decoration, these pieces express the convictions of the creatives who made them and feature in all Paramount Hotels & Resorts residences in continuing tribute to the brand's creative roots.

Simply put, the Paramount Residences Doha, The Pearl is where traditional Hollywood style meets ultra-modern design, with a level of detail, thought and craftsmanship that's all too rare. Welcome home.

في بارامونت ريزيدنسز اللؤلؤة - البوابة يمكن لعينيك أن ترتوي من الجمال ولقلبك أن يمتأ بالدقة، فقد حان الوقت أخيراً للاجتماع نمط الحياة الكاليفورنية الباهرة بسحر هوليوود في أجمل المواقع وأكثرها رواجاً في البوابة. ابتداءً من البنشواوس ووصولاً للشقق السكنية، جميع الأماكن بلا استثناء، تتسم بالفخامة وبنات الاهتمام بالتفاصيل وهي نتيجة طبيعية للشراكة المبروسة والرائدة التي جمعت بين الأصمخ العقارية وشركة بارامونت هوتيلز أند ريزورتس، هنا لديك فرصة دائمة لاقتناص الفرصة والهروب من ضجيج الحياة إلى الاسترخاء والسكينة، التي ينتظرك.

التصميم البديع مستوحى من العصر الذهبي لهوليوود تزين بـ الأرت ديكو التي شاع سحره في العشرينات حيث استخدم بلهسة عصرية تناسب هذا الزمن. أما التوزيع الإبداعي لقطع فنية محلية وإقليمية فقد ساهمت في إعطاء المكان جمالا طبيعيا وسحرا أخذاً. لم توضع فقط بهدف التزيين والديكور ولكن لتثقل ما أراد مبدعوها أن يعبروا عنه لنا ولتبرز السعي المستمر لبارامونت هوتيلز أند ريزورتس في مساهمتها في تعزيز الجانب الإبداعي الذي يمثل جزءاً أساسياً من العلامة التجارية.

ببساطة، تمثل بارامونت ريزيدنسز اللؤلؤة - البوابة المكان الذي ينم عن تصميم عصري بمستوى نادر من الاهتمام بالتفاصيل والدقة في الإبداع وجمال الفكرة، أهلاً بك في بيتك.



Bedroom
غرفة نوم



Bathroom
حمام



Living room
غرفة معيشة

RED CARPET TREATMENT البساط الأحمر الفاخر بالانتظار!

As soon as you walk in, glamour breathes from the black, white and crystal décor of the luxurious urban lobby lounge. Each interior landscape is rich with *Signature Elements* – ready to transform, through entertainment, art, and technology, into wondrous new spaces for residents and guests.

A dedicated pool deck offers bar lounge, private cabanas, BBQ stations, and a film projector for movie nights out together.

With outstanding concepts of the Screening Room, Kids Studio Club and Work Play Suites, there's nothing lacking to put Hollywood style into lifestyle.

The local-deli style café prides itself on fresh produce and fabulous coffee. And expert staff in the opulently appointed Wellness & Fitness Center will take care of you whenever you need to just relax and rejuvenate.

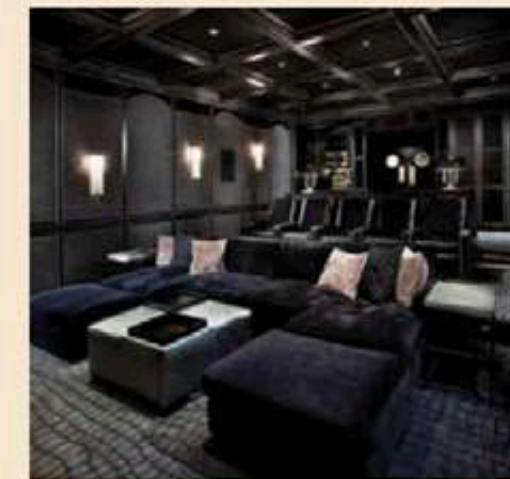
Simply put, the Paramount Residences Doha, The Pearl is where traditional Hollywood style meets ultra-modern design, with a level of detail, thought and craftsmanship that's all too rare. Welcome home.

ما إن تطأ قدمك المكان حتى يأخذ جماله بمجاميع قلبك، فالتباين بين اللونين الأبيض والأسود والكريستال الذي ينتثر في أنحاء المكان يمنح الصالة الكثير من الفخامة. وفي كل صالة أو مكان داخلي تجد نفسك مع عناصر ضمنت بعناية وبشكل حصري لتساعدك على الانتقال إلى بعد آخر من خلال الفن والتكنولوجيا والترفيه، ولتنتقلك إلى أفق عالم جديد متاح للمقيمين والأضيوف.

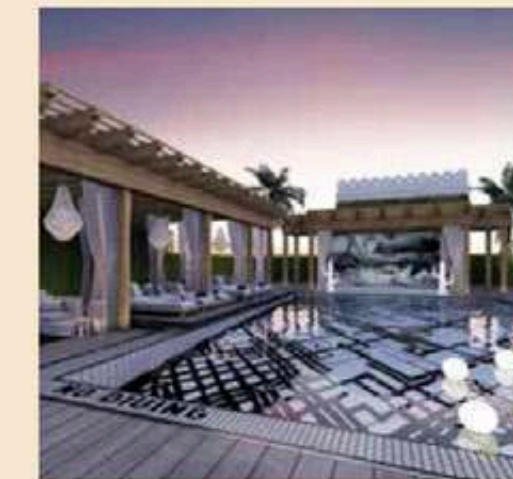
على مقربة من حمام السباحة، تتربع مساحة للاسترخاء إلى جانب صالة البار، بالإضافة إلى المقصورات الخاصة، وأماكن الشواء وأماكن عرض الأفلام، ليلا التي تتميز بطرق عرض حضرية. أما الأطفال فلمهم، صالات عرض خاصة ونادي استوديو وسويت للعمل والترفيه، هناك، ستجد كل ما يتعلق بنمط حياة في هوليوود.

أما المقهى من الطراز المحلي فيقدم لك كارهه المضيف القهوة الشهية الطازجة التي تجدد نشاطك برائحتها الزكية، وفي مركز اللياقة يمكنك الاعتناء بنفسك لتخطى بلحظات من الاسترخاء وتجديد الشباب.

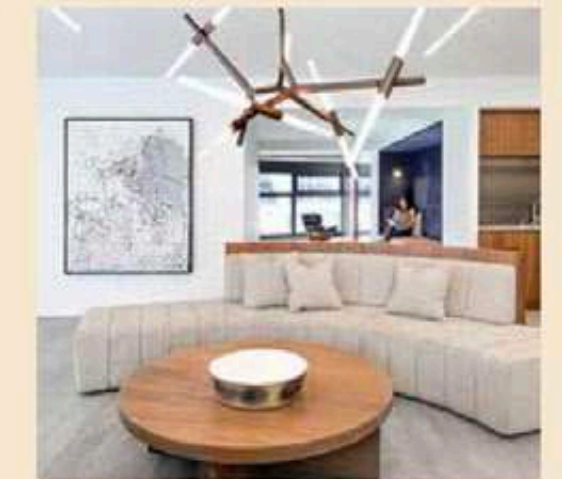
ببساطة، تمثل باراماونت ريزيدنسز اللؤلؤة – الدوحة المكان الذي ينم عن تصميم عصري بمستوى نادر من الاهتمام بالتفاصيل والدقة في الإبداع وجمال الفكرة. أهلاً بك في بيتك.



Screening Room
صالة عرض الأفلام



Pool
حمام سباحة



Work Play Suites
سويت للعمل والترفيه

SCENE 3
المشهد الثالث

*

FLOOR PLANS
مخططات الطابق



STAGE PLAN

خطة المرحلة

PROPERTY INFORMATION

Property location: PORTO ARABIA / Total no. of units: 196

TYPE	QUANTITY	MASTER BEDROOM	MASTER BATHROOM	GUEST BATHROOM	MAID ROOM
1 bedroom	92	1	1	1	0
2 bedroom	72	2	2	1	0
3 bedroom	28	3	3	1	1
Penthouses	2	4	4	2	2
Penthouses	2	5	5	2	2

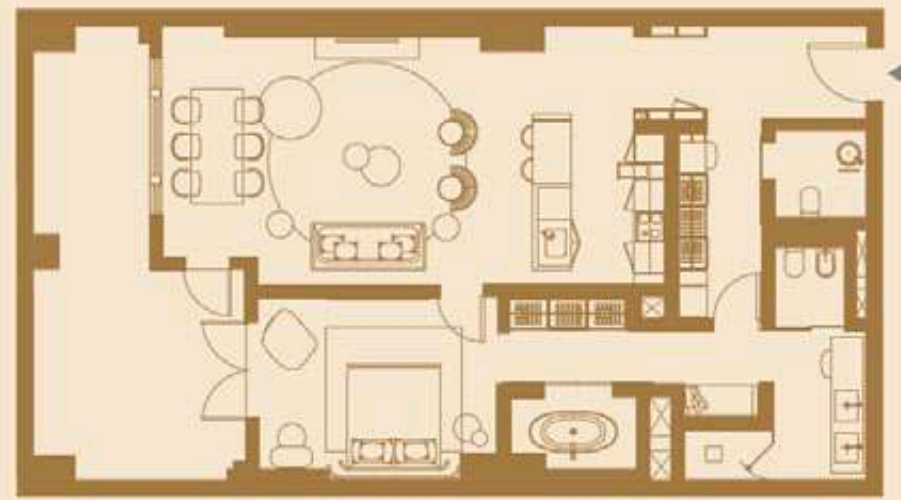
معلومات عن العقار

موقع العقار: يورتو أرابيا \ عدد الوحدات السكنية: 196

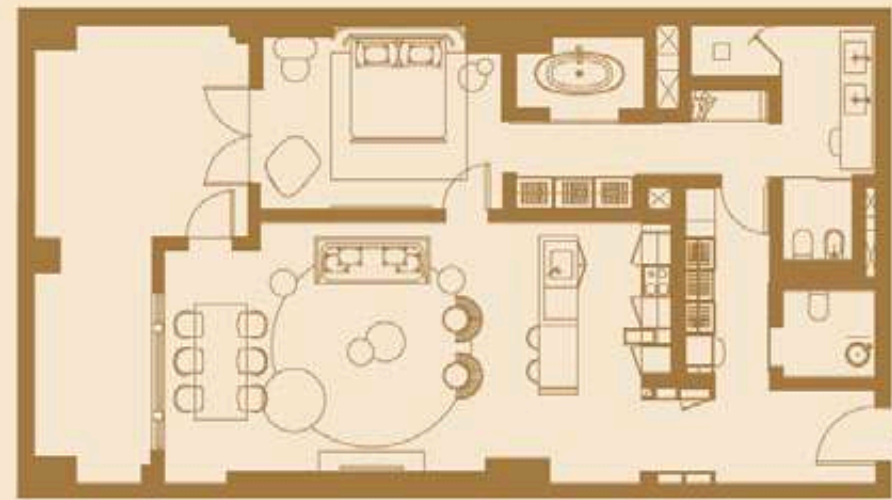
النوع	الكمية	غرفة نوم رئيسية	حمام رئيسي	حمام الضيوف	غرفة لخدمة
غرفة نوم واحدة	92	1	1	1	-
غرفتان نوم	72	2	2	1	-
ثلاث غرف نوم	28	3	3	1	1
بنتهاوس	2	4	4	2	2
بنتهاوس	2	5	5	2	2

AMENITY FLOOR

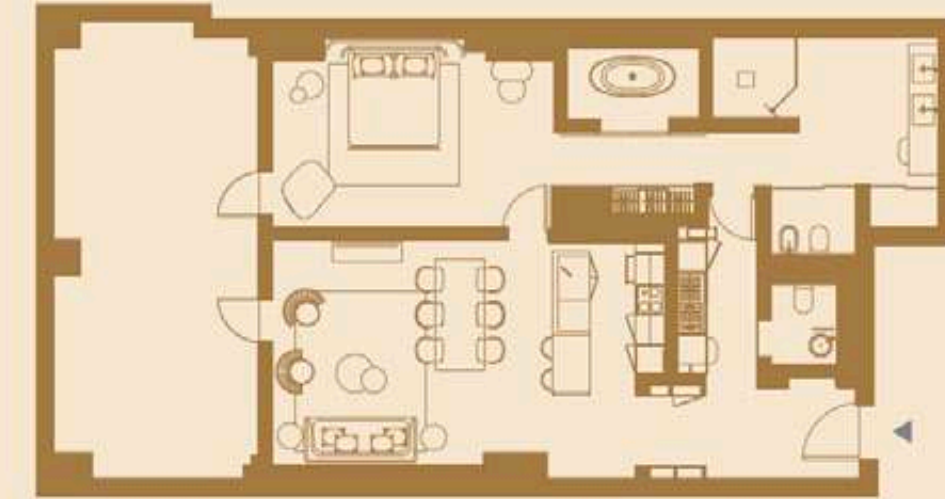
طابق المرافق الترفيهية



One Bedroom, Unit 001, Amenty Floor



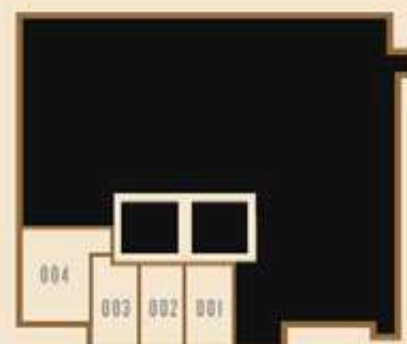
One Bedroom, Unit 002, Amenty Floor



One Bedroom, Unit 003, Amenty Floor



Two Bedrooms, Unit 004, Amenty Floor

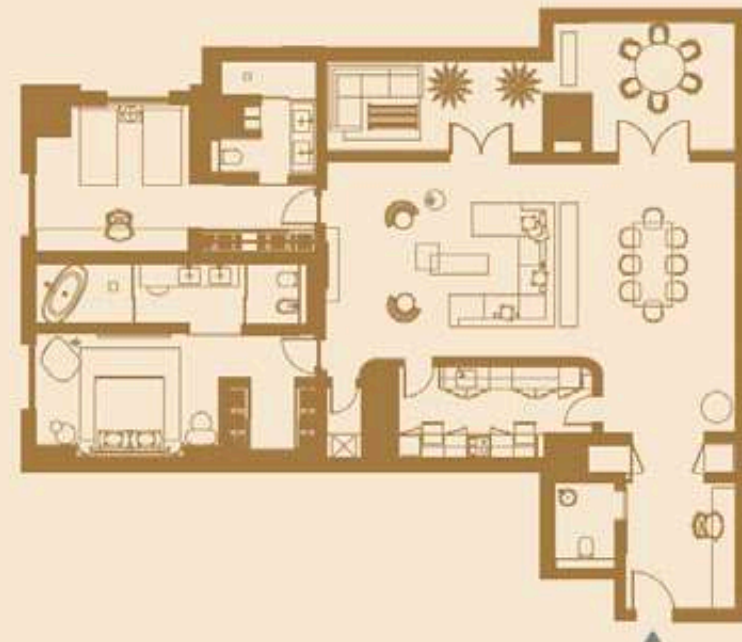


SELLABLE AREA

	Unit area (sq.m)			
	001	002	003	004
Interior Unit Area	116	116	114	184
Balcony Unit Area	34	34	44	78
Total Unit Area	150	150	158	262



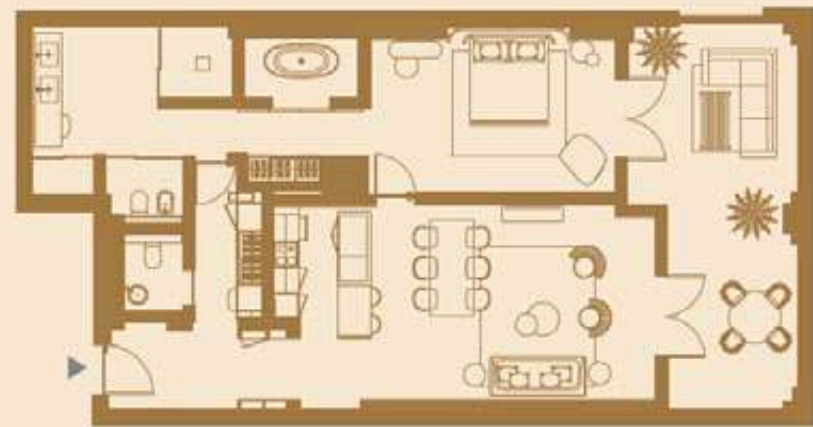
1ST FLOOR
الطابق الأول



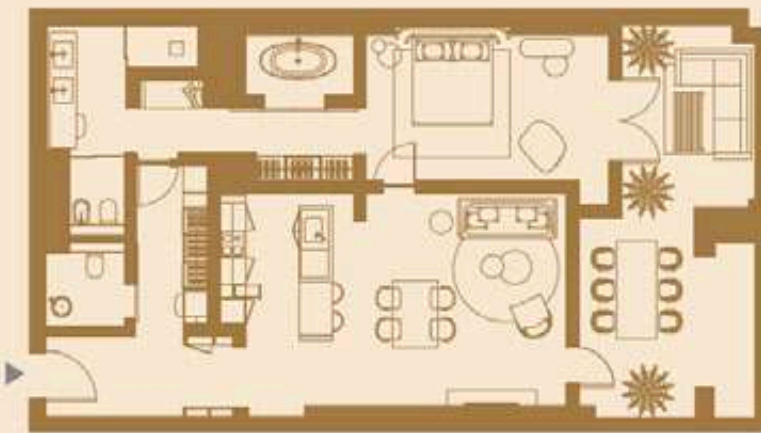
Two Bedrooms, Unit 101, Level 1



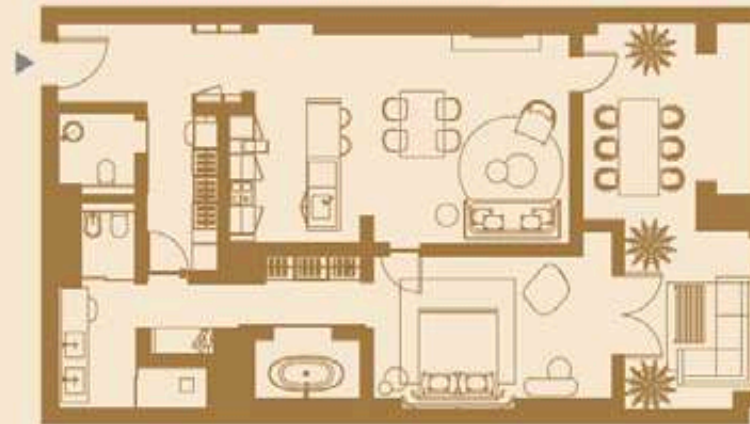
Two Bedrooms, Unit 102, Level 1



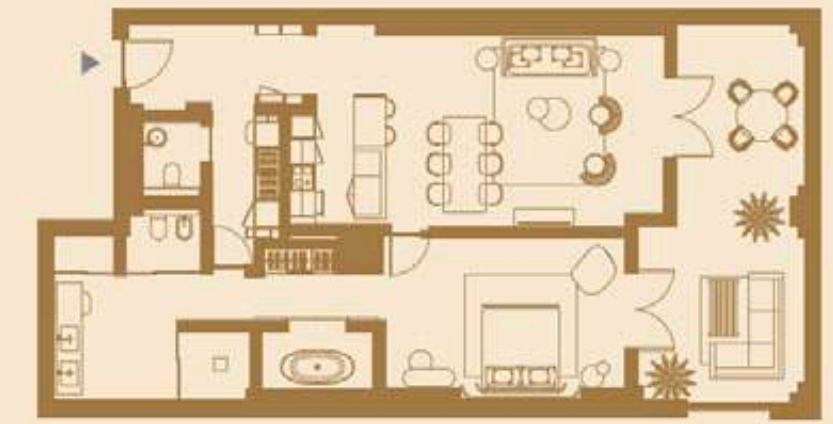
One Bedroom, Unit 103, Level 1



One Bedroom, Unit 104, Level 1



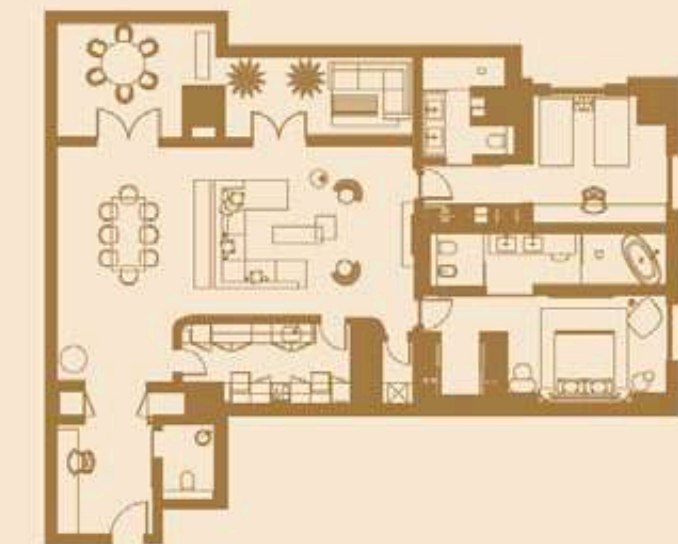
One Bedroom, Unit 105, Level 1



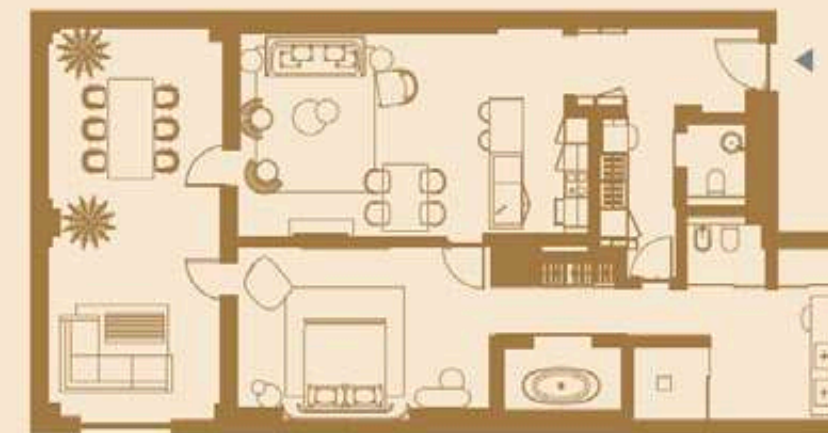
One Bedroom, Unit 106, Level 1



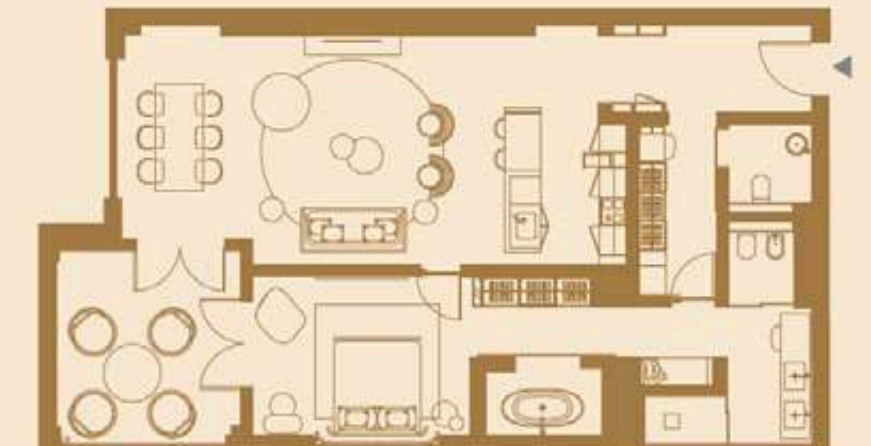
Two Bedrooms, Unit 107, Level 1



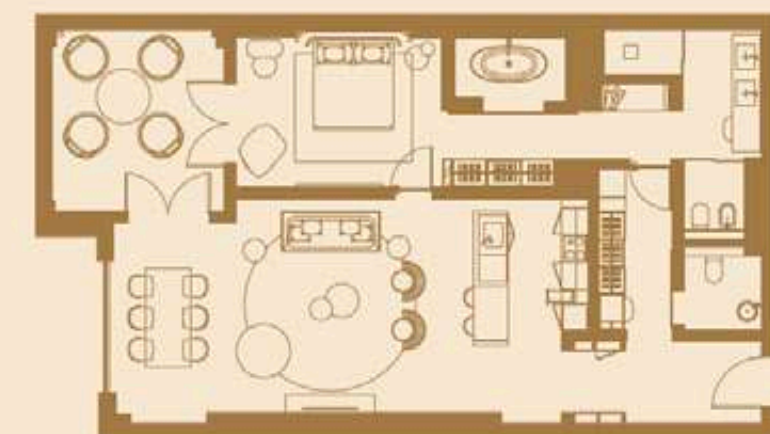
Two Bedrooms, Unit 108, Level 1



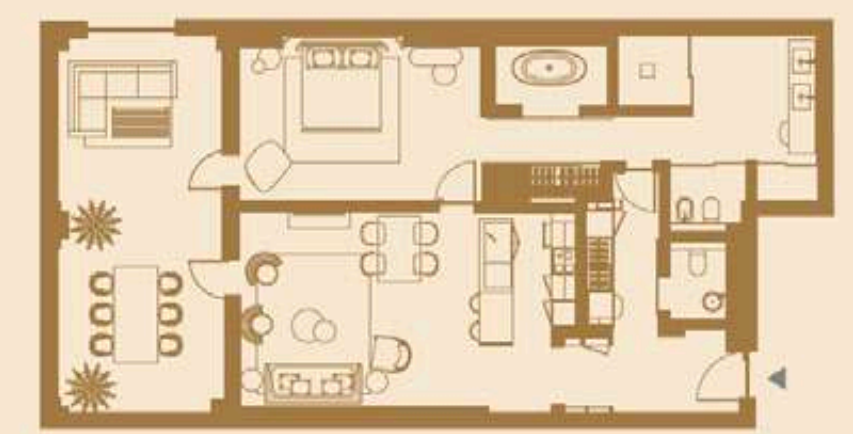
One Bedroom, Unit 109, Level 1



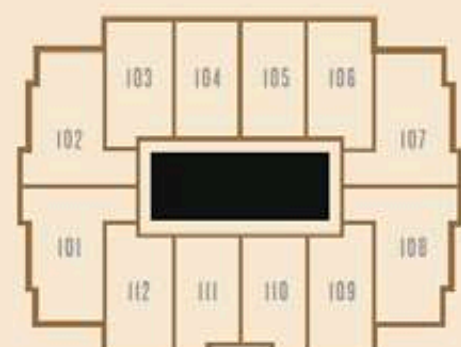
One Bedroom, Unit 110, Level 1



One Bedroom, Unit 111, Level 1



One Bedroom, Unit 112, Level 1



SELLABLE AREA

	Unit area (sq.m)											
	101	102	103	104	105	106	107	108	109	110	111	112
Interior Unit Area	185	185	118	111	111	118	185	185	118	111	111	118
Balcony Unit Area	37	37	38	36	36	38	37	37	38	36	36	38
Total Unit Area	221	221	156	147	147	156	221	221	156	147	147	156

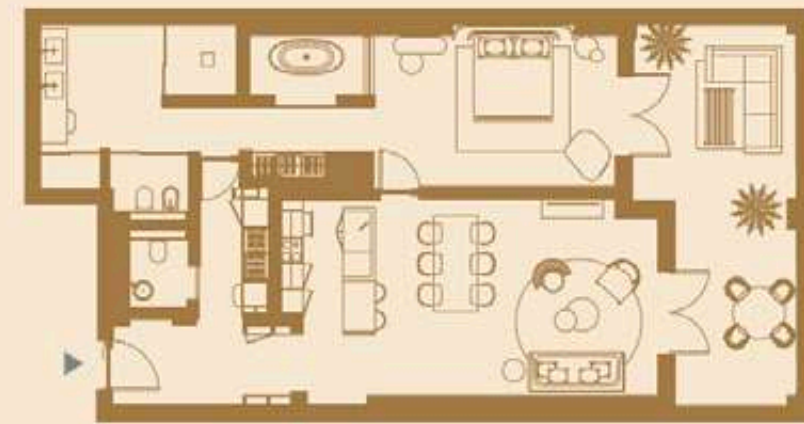
2ND-4TH FLOOR
من الطابق الثاني إلى الطابق الرابع



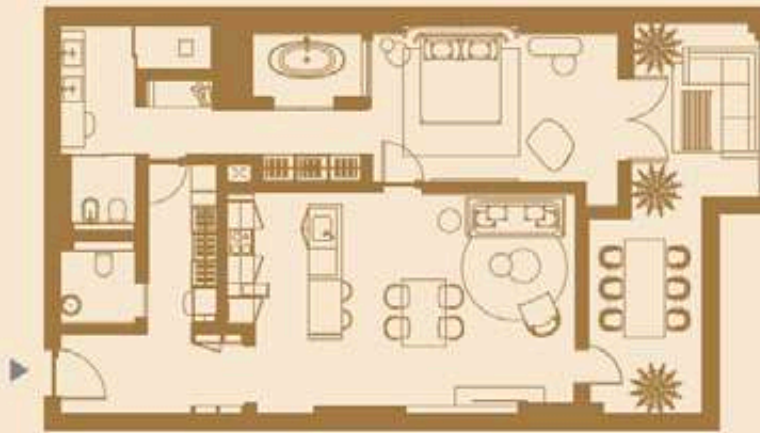
Two Bedrooms, Unit 201, 301, 401, Level 2-4



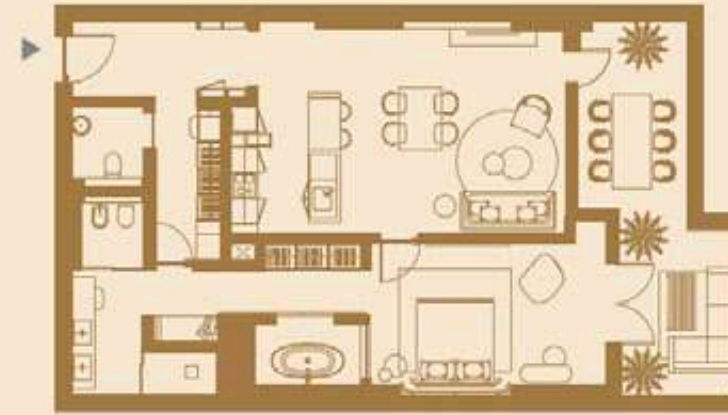
Two Bedrooms, Unit 202, 302, 402, Level 2-4



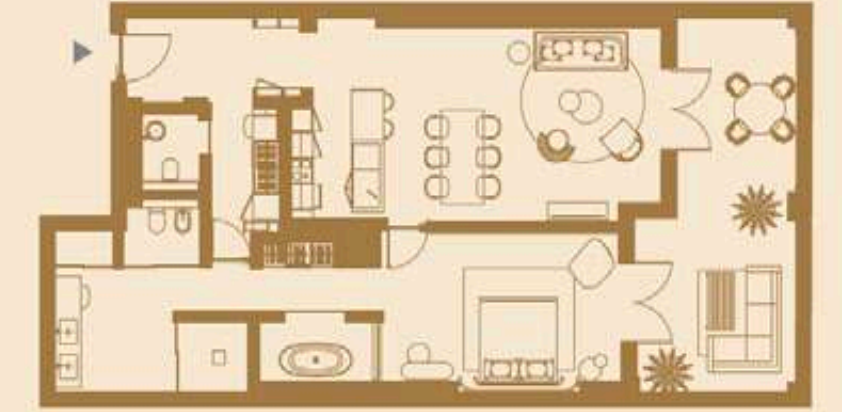
One Bedroom, Unit 203, 303, 403, Level 2-4



One Bedroom, Unit 204, 304, 404, Level 2-4



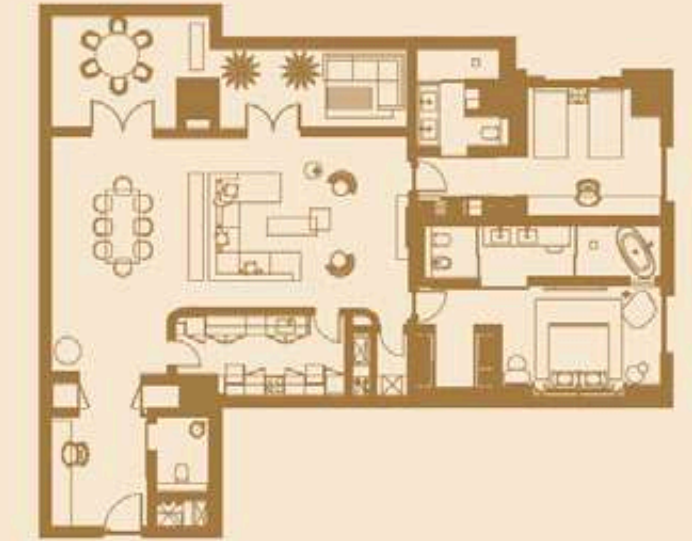
One Bedroom, Unit 205, 305, 405, Level 2-4



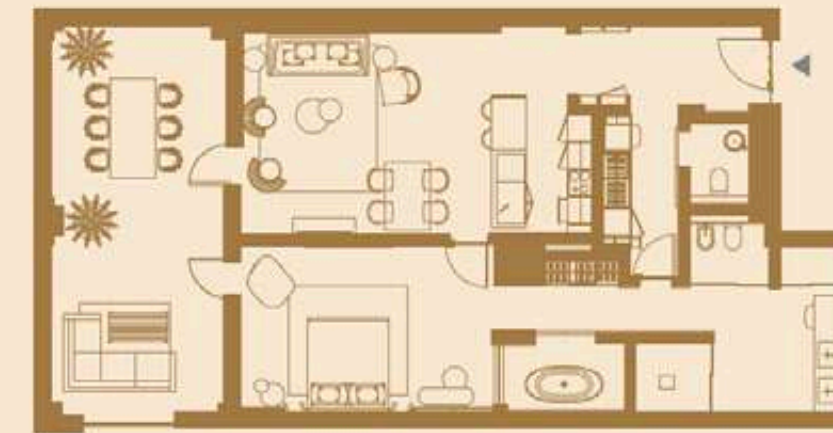
One Bedroom, Unit 206, 306, 406, Level 2-4



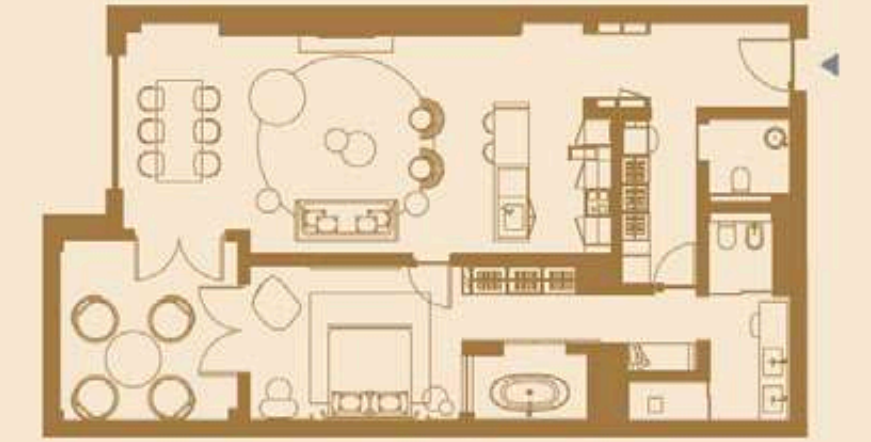
Two Bedrooms, Unit 207, 307, 407, Level 2-4



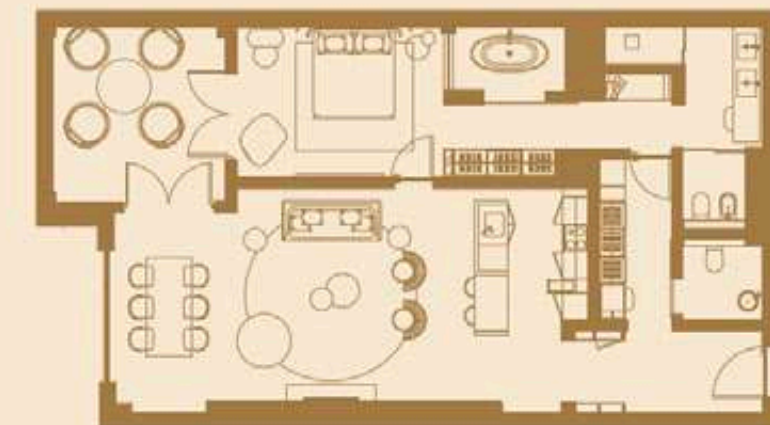
Two Bedrooms, Unit 208, 308, 408, Level 2-4



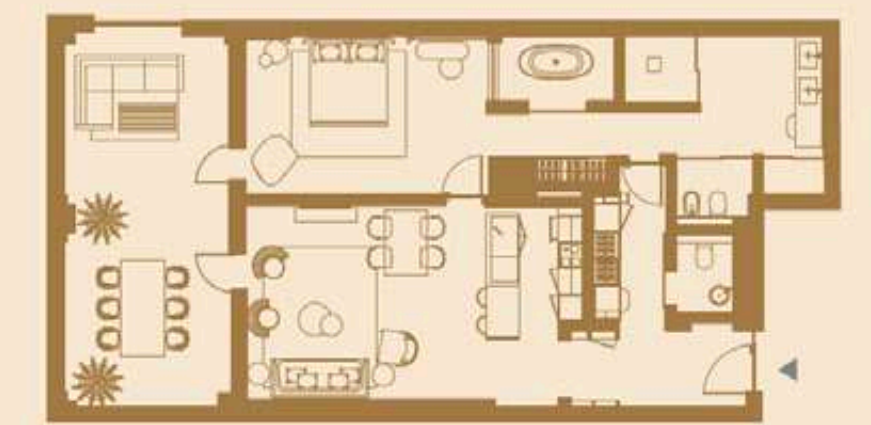
One Bedroom, Unit 209, 309, 409, Level 2-4



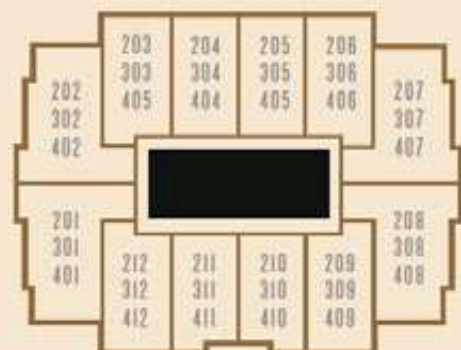
One Bedroom, Unit 210, 310, 410, Level 2-4



One Bedroom, Unit 211, 311, 411, Level 2-4



One Bedroom, Unit 212, 312, 412, Level 2-4



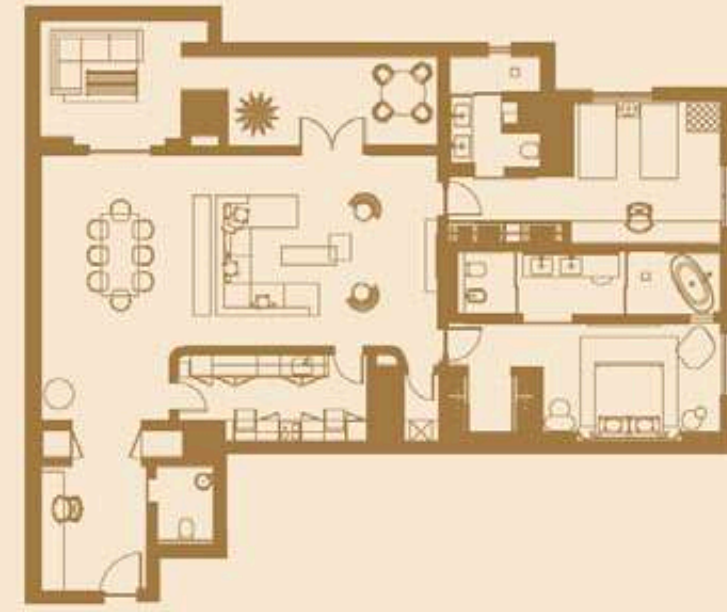
SELLABLE AREA

	Unit area (sq.m)											
	201	202	203	204	205	206	207	208	209	210	211	212
Interior Unit Area	185	185	118	111	111	118	185	185	118	111	111	118
Balcony Unit Area	37	37	38	30	30	38	37	37	38	30	30	38
Total Unit Area	221	221	156	141	141	156	221	221	156	141	141	156

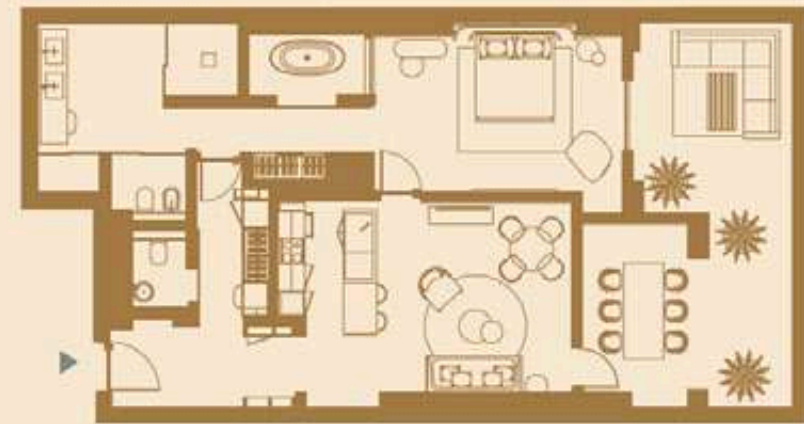
5TH FLOOR
الطابق الخامس



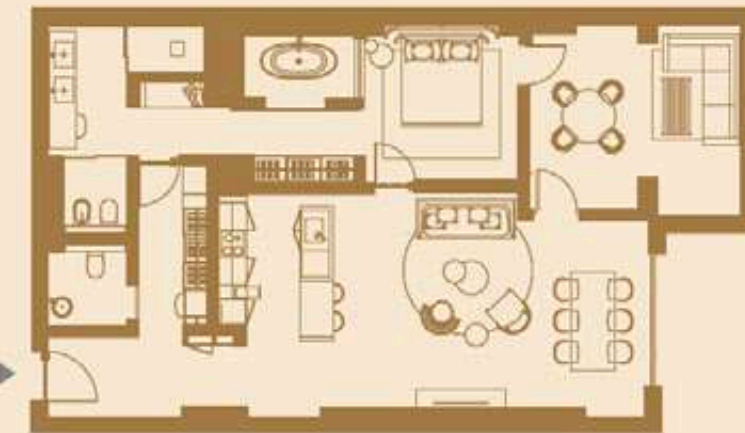
Two Bedrooms, Unit 501, Level 5



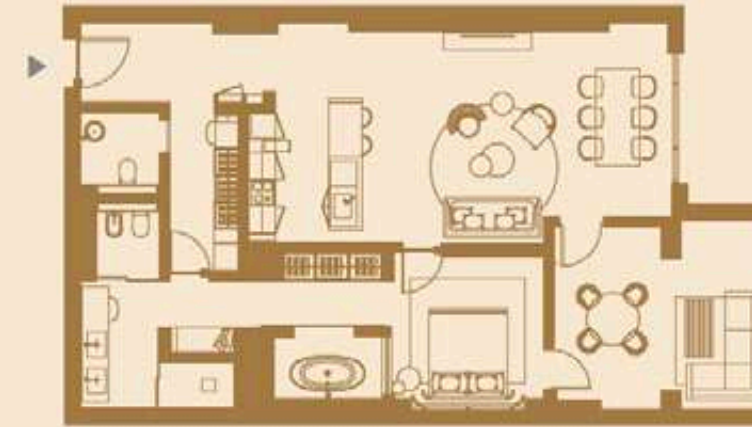
Two Bedrooms, Unit 502, Level 5



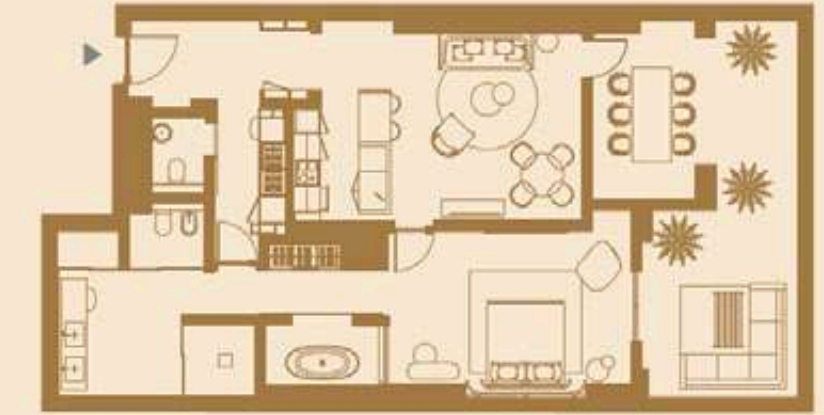
One Bedroom, Unit 503, Level 5



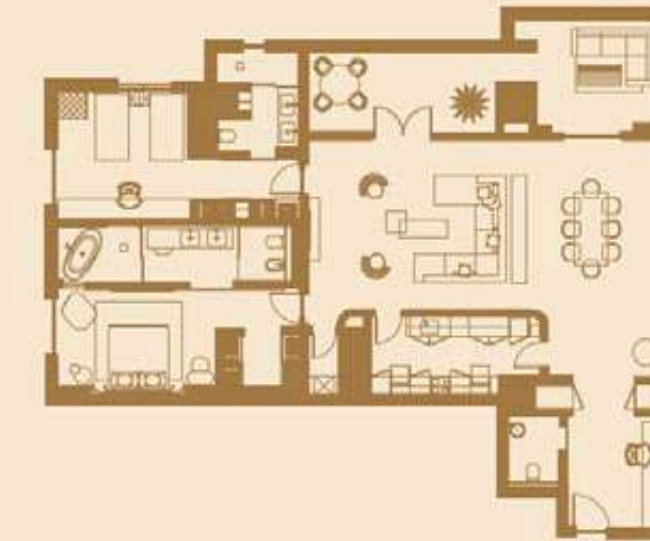
One Bedroom, Unit 504, Level 5



One Bedroom, Unit 505, Level 5



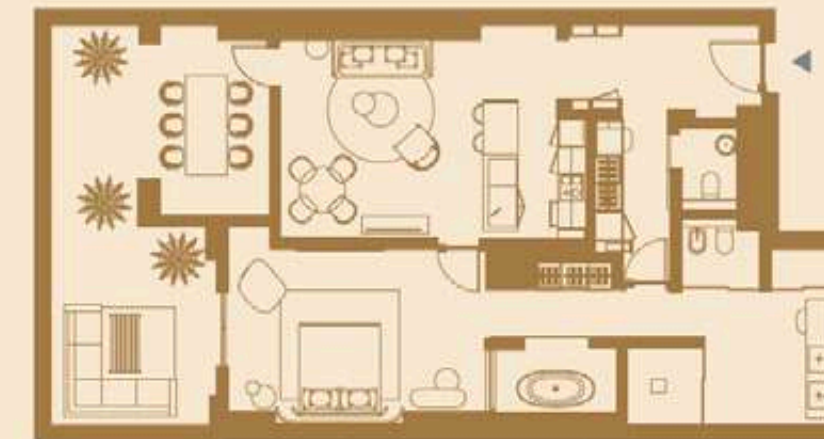
One Bedroom, Unit 506, Level 5



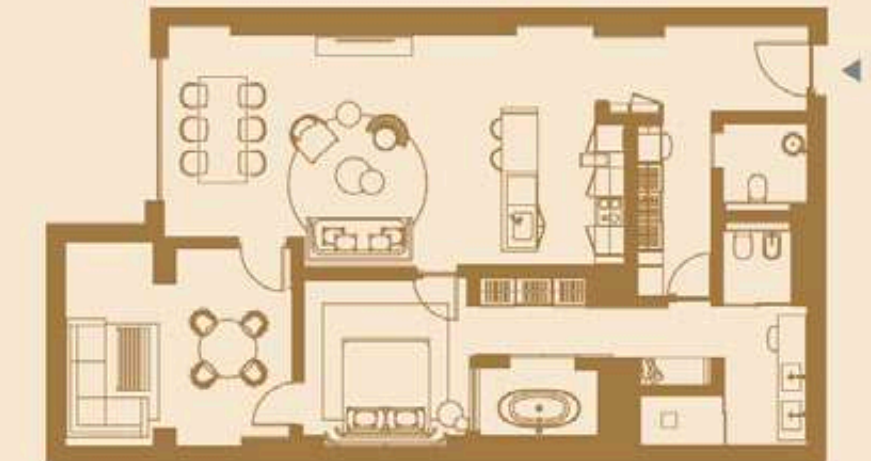
Two Bedrooms, Unit 507, Level 5



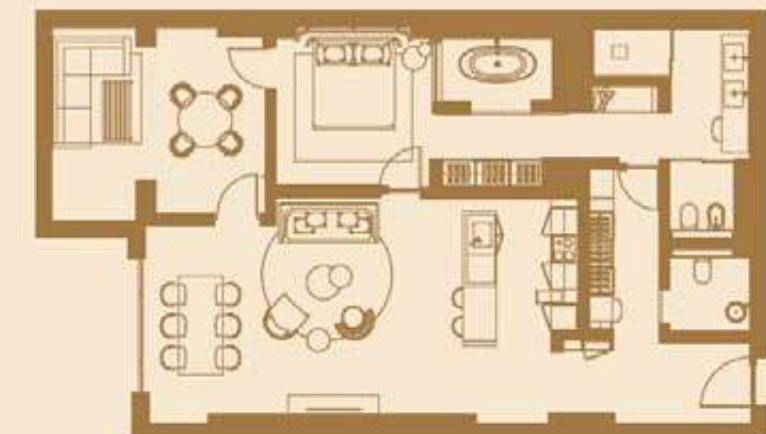
Two Bedrooms, Unit 508, Level 5



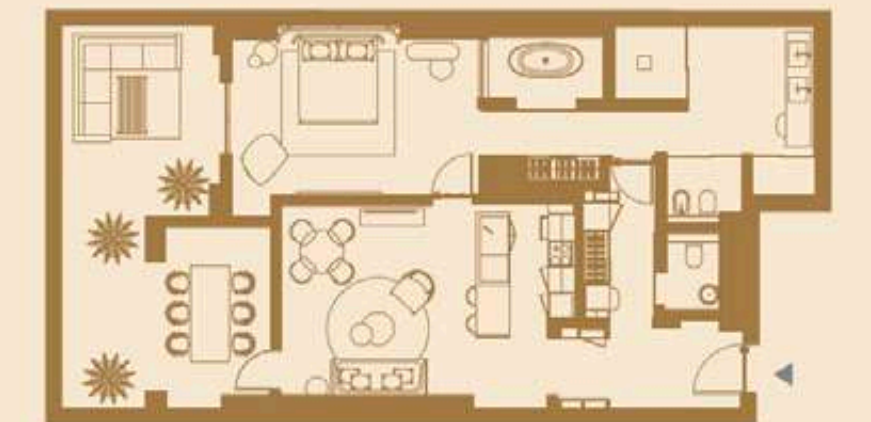
One Bedroom, Unit 509, Level 5



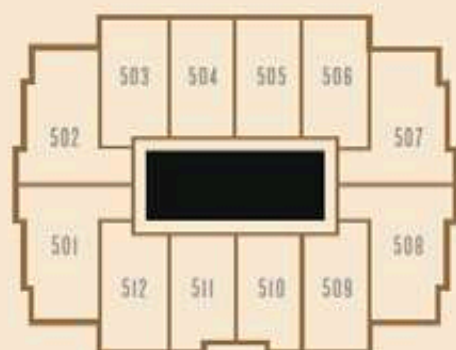
One Bedroom, Unit 510, Level 5



One Bedroom, Unit 511, Level 5



One Bedroom, Unit 512, Level 5



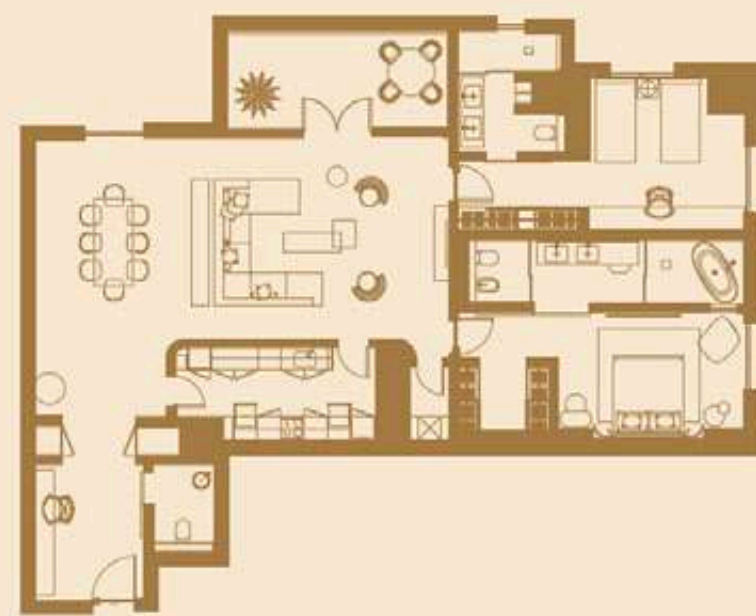
SELLABLE AREA

	Unit area (sq.m)											
	501	502	503	504	505	506	507	508	509	510	511	512
Interior Unit Area	185	185	109	111	111	109	185	185	109	111	111	109
Balcony Unit Area	37	37	42	23	23	42	37	37	42	23	23	42
Total Unit Area	221	221	150	134	134	150	221	221	150	134	134	150

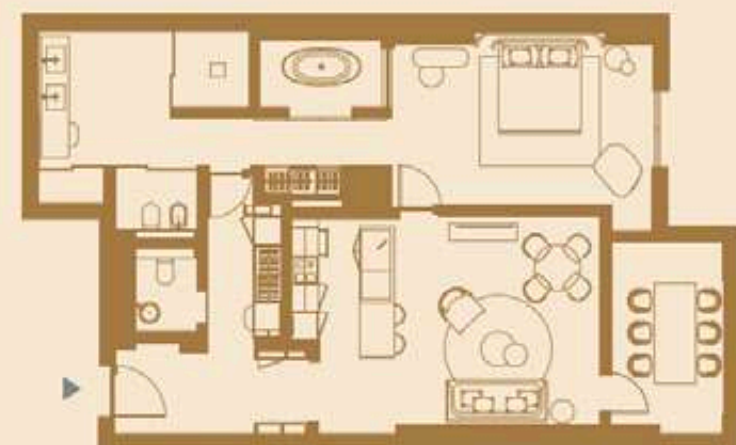
6TH-9TH FLOOR من الطابق السادس إلى الطابق التاسع



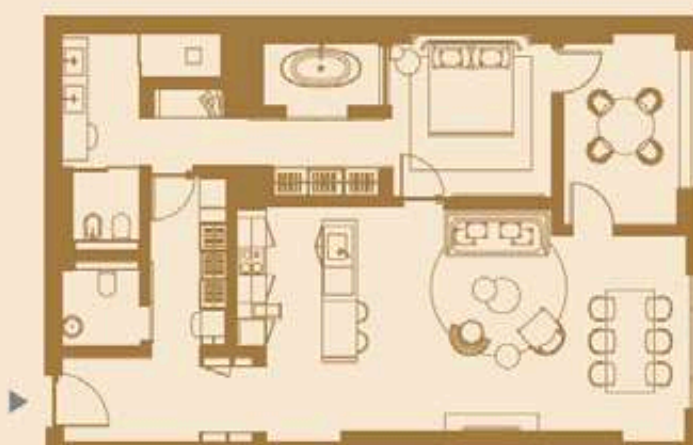
Two Bedrooms, Unit 601, 701, 801, 901, Level 6-9



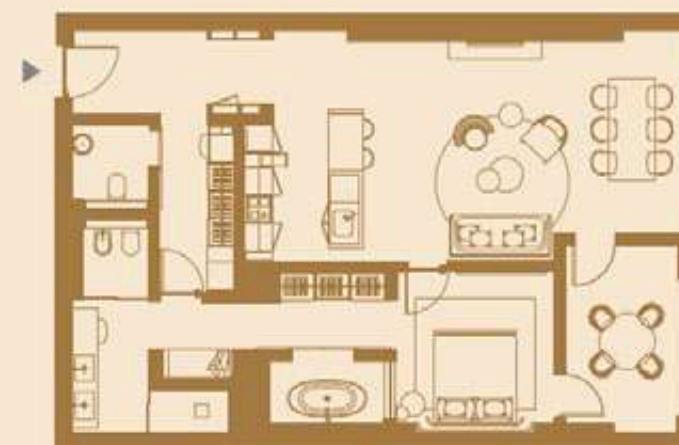
Two Bedrooms, Unit 602, 702, 802, 902, Level 6-9



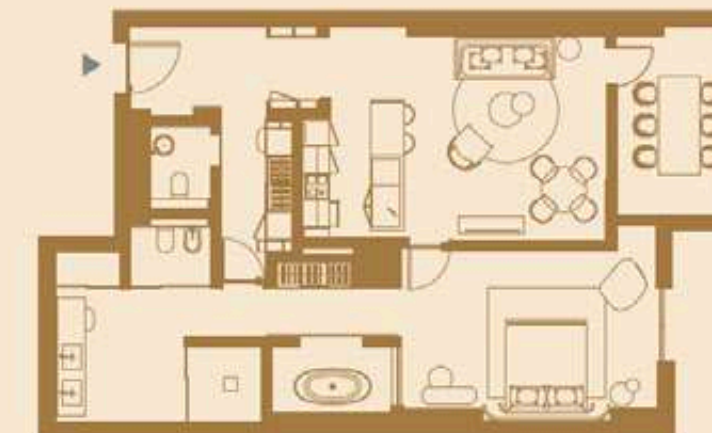
One Bedroom, 603, 703, 803, 903, Level 6-9



One Bedroom, 604, 704, 804, 904, Level 6-9



One Bedroom, Unit 605, 705, 805, 905, Level 6-9



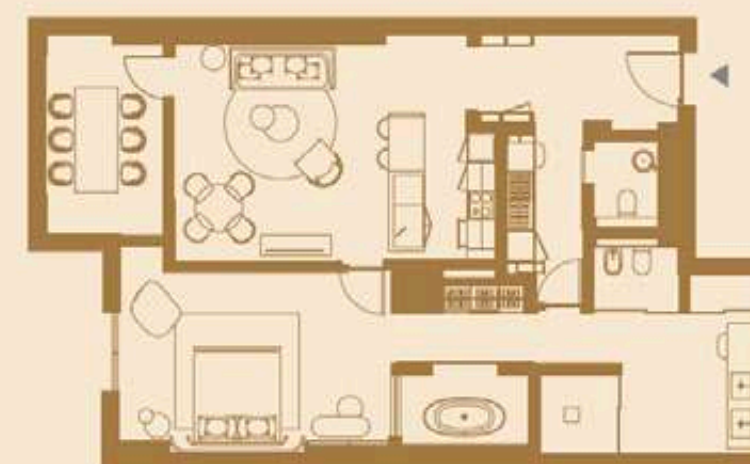
One Bedroom, Unit 606, 706, 806, 906, Level 6-9



Two Bedrooms, Unit 607, 707, 807, 907, Level 6-9



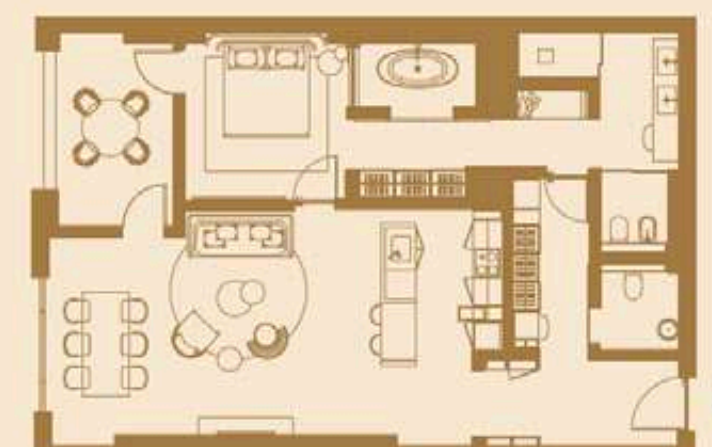
Two Bedrooms, Unit 608, 708, 808, 908, Level 6-9



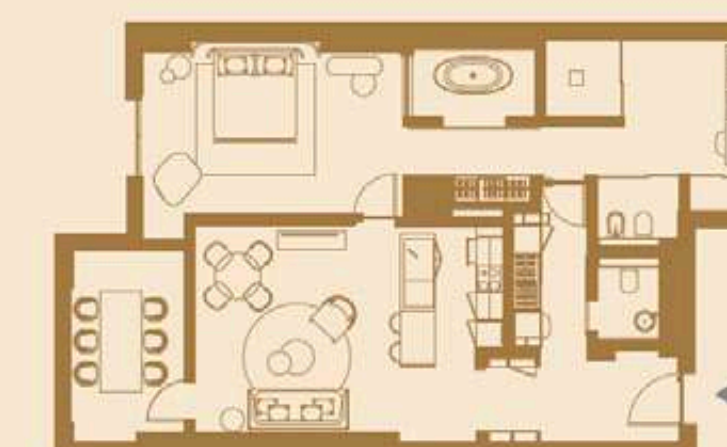
One Bedroom, Unit 609, 709, 809, 909, Level 6-9



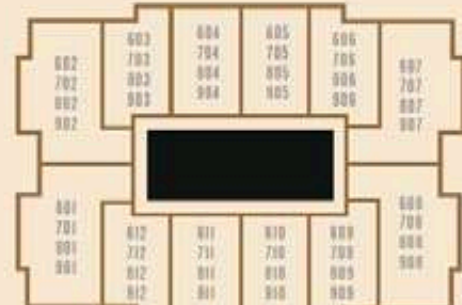
One Bedroom, Unit 610, 711, 811, 911, Level 6-9



One Bedroom, Unit 612, 712, 812, 912, Level 6-9



One Bedroom, Unit 613, 713, 813, 913, Level 6-9



SELLABLE AREA

Unit area (sq.m)

	601	602	603	604	605	606	607	608	609	610	611	612
	701	702	703	704	705	706	707	708	709	710	711	712
	801	802	803	804	805	806	807	808	809	810	811	812
	901	902	903	904	905	906	907	908	909	910	911	912
Interior Unit Area	185	185	110	111	111	110	185	185	110	111	111	118
Balcony Unit Area	16	16	13	13	13	13	16	16	13	13	13	13
Total Unit Area	202	202	123	124	124	123	202	202	123	124	124	123

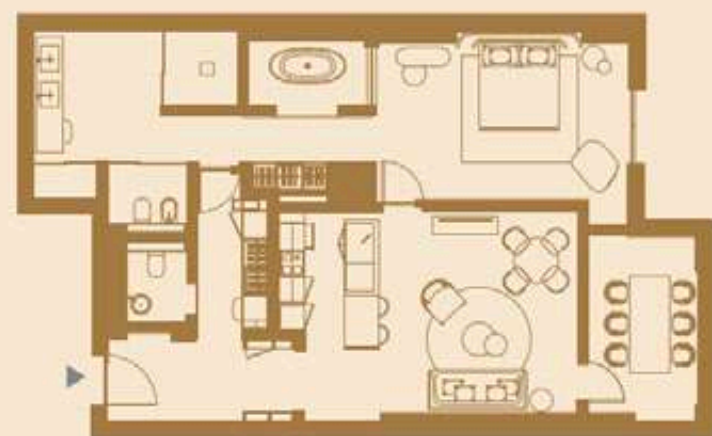
10TH FLOOR
الطابق العاشر



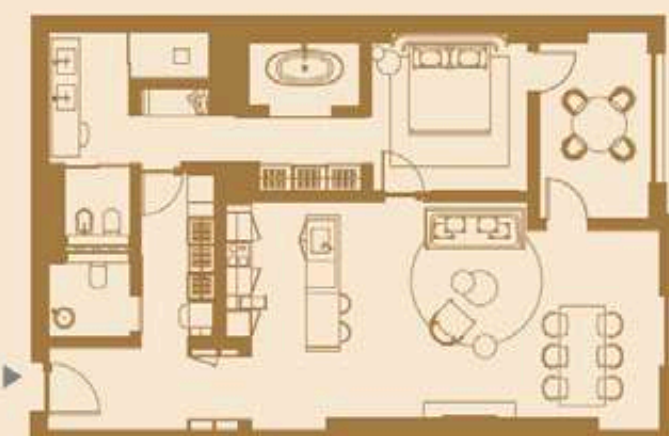
Two Bedrooms, Unit 1001, Level 10



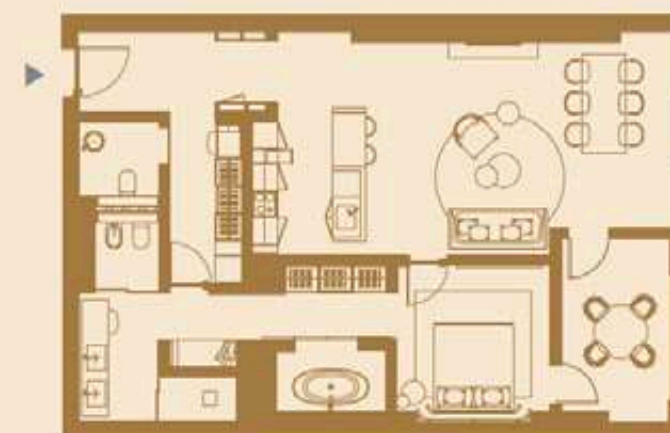
Two Bedrooms, Unit 1002, Level 10



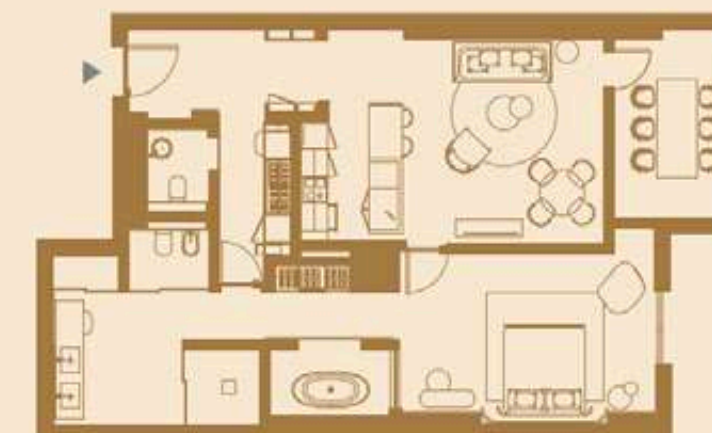
One Bedroom, Unit 1003, Level 10



One Bedroom, Unit 1004, Level 10



One Bedroom, Unit 1005, Level 10



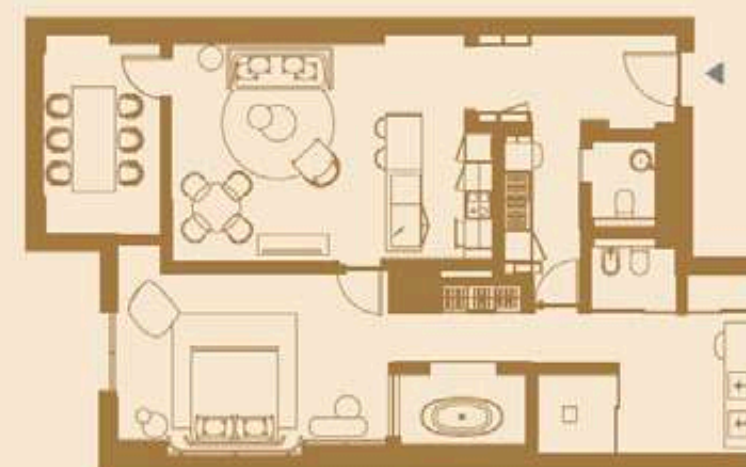
One Bedroom, Unit 1006, Level 10



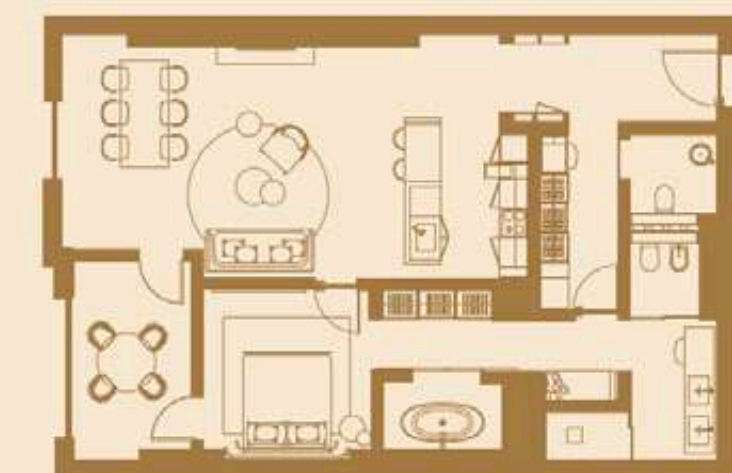
Two Bedrooms, Unit 1007, Level 10



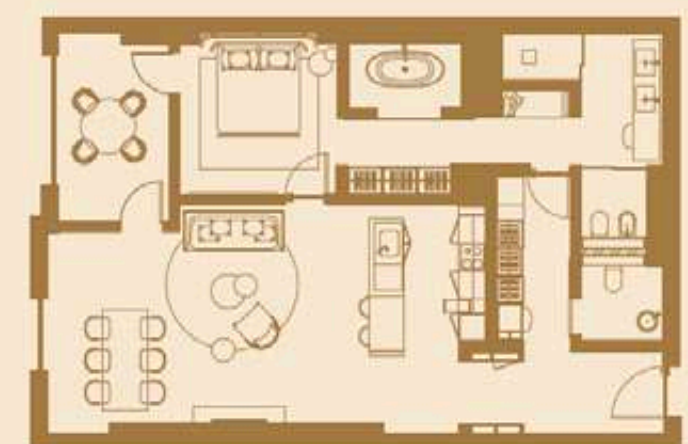
Two Bedrooms, Unit 1008, Level 10



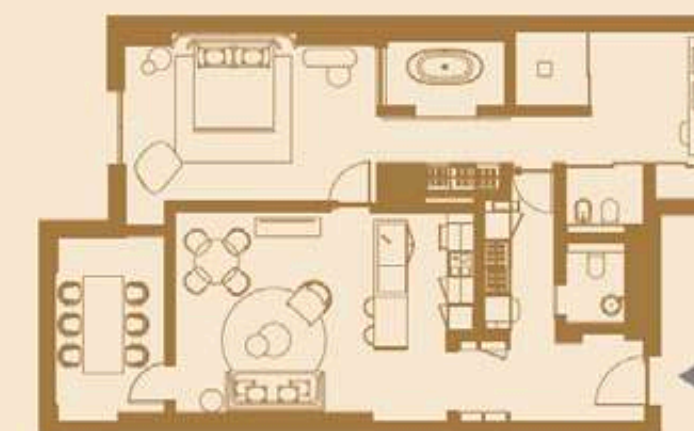
One Bedroom, Unit 1009, Level 10



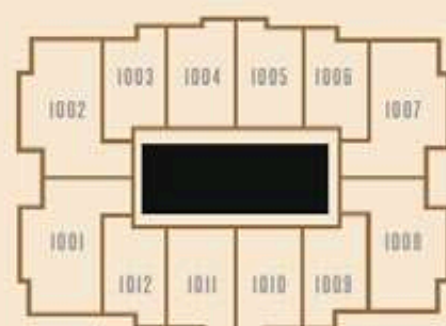
One Bedroom, Unit 1010, Level 10



One Bedroom, Unit 1011, Level 10



One Bedroom, Unit 1012, Level 10

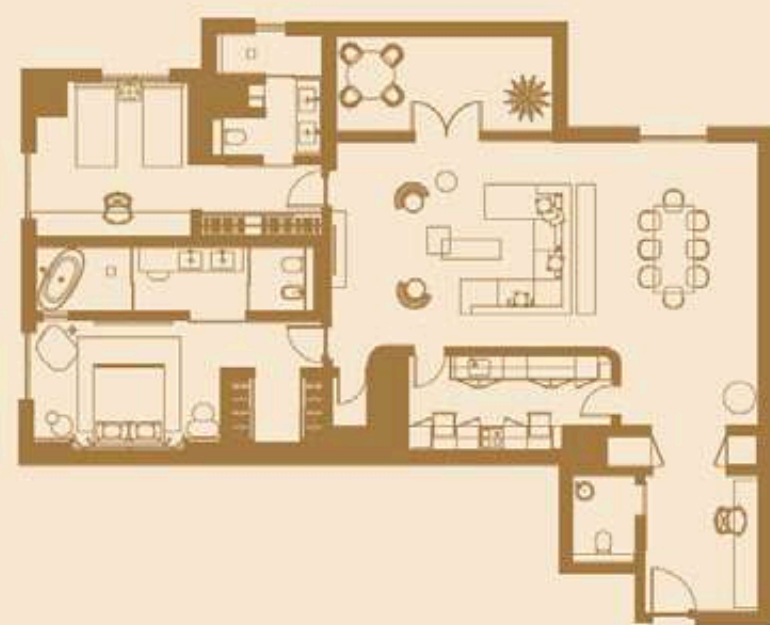


SELLABLE AREA

	Unit area (sq.m)											
	1001	1002	1003	1004	1005	1006	1007	1008	1009	1010	1011	1012
Interior Unit Area	186	186	110	111	111	110	186	186	110	111	111	110
Balcony Unit Area	16	16	14	14	14	14	16	16	14	14	14	14
Total Unit Area	202	202	123	124	124	123	202	202	123	124	124	123

11TH FLOOR

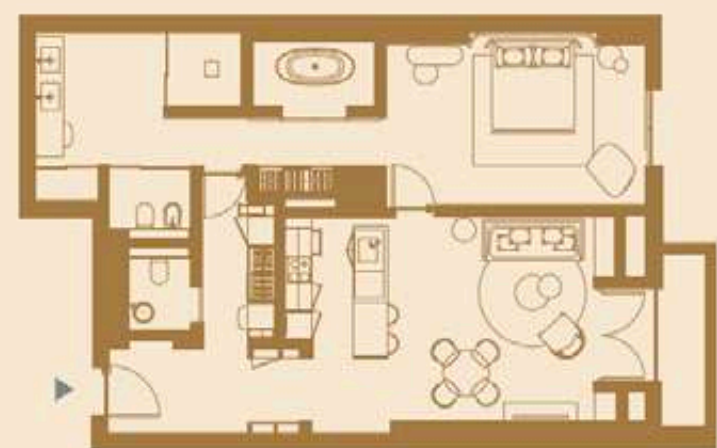
الطابق الحادي عشر



Two Bedrooms, Unit 1101, Level 11



Two Bedrooms, Unit 1102, Level 11



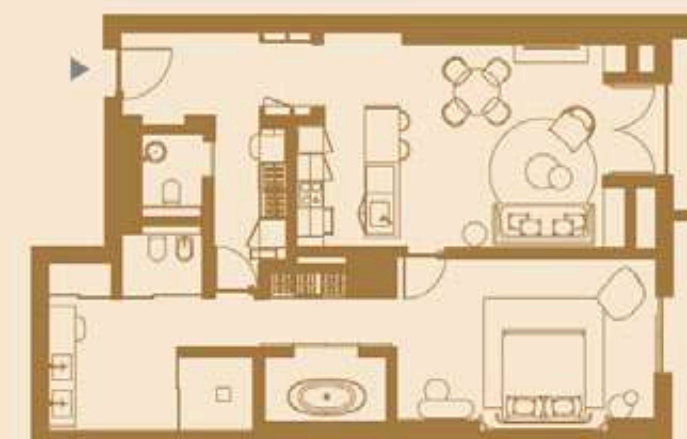
One Bedroom, Unit 1103, Level 11



One Bedroom, Unit 1104, Level 11



One Bedroom, Unit 1105, Level 11



One Bedroom, Unit 1106, Level 11



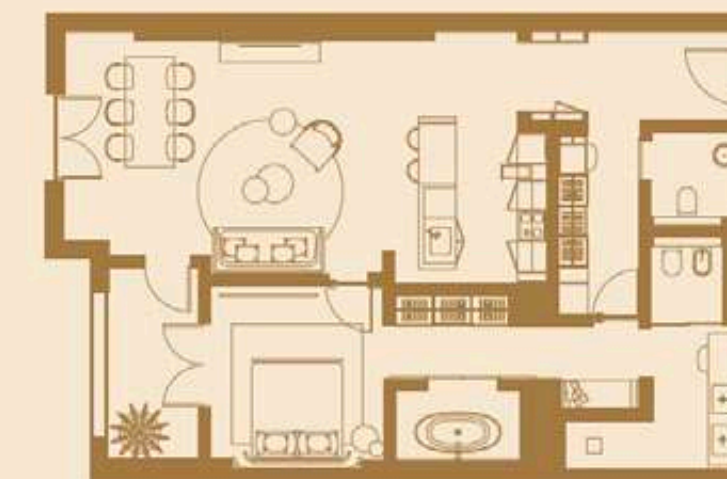
Two Bedrooms, Unit 1107, Level 11



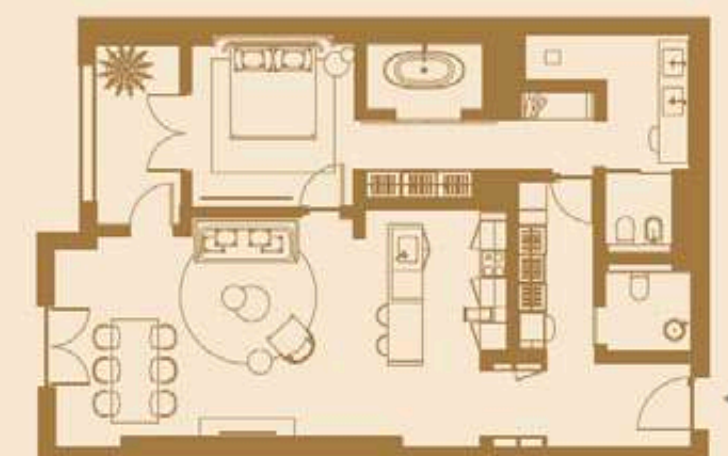
Two Bedrooms, Unit 1108, Level 11



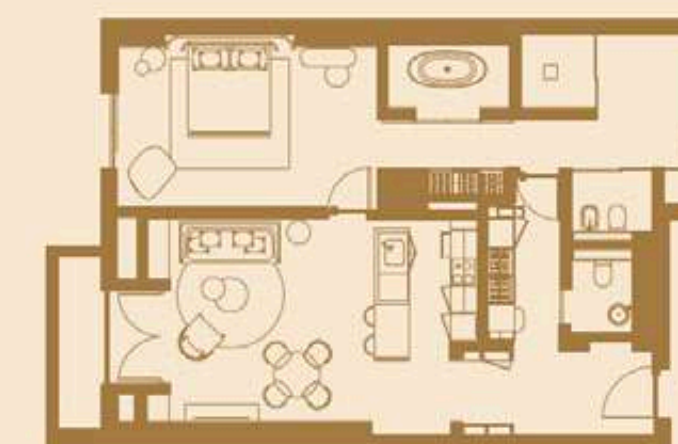
One Bedroom, Unit 1109, Level 11



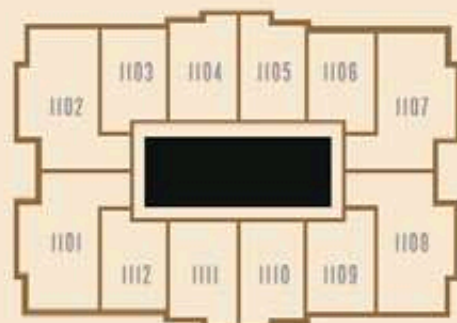
One Bedroom, Unit 1110, Level 11



One Bedroom, Unit 1111, Level 11



One Bedroom, Unit 1112, Level 11



SELLABLE AREA

	Unit area (sq.m)											
	1101	1102	1103	1104	1105	1106	1107	1108	1109	1110	1111	1112
Interior Unit Area	186	186	112	110	110	112	186	186	112	110	110	112
Balcony Unit Area	16	16	3	12	12	3	16	16	3	12	12	3
Total Unit Area	202	202	115	123	123	115	202	202	115	123	123	115

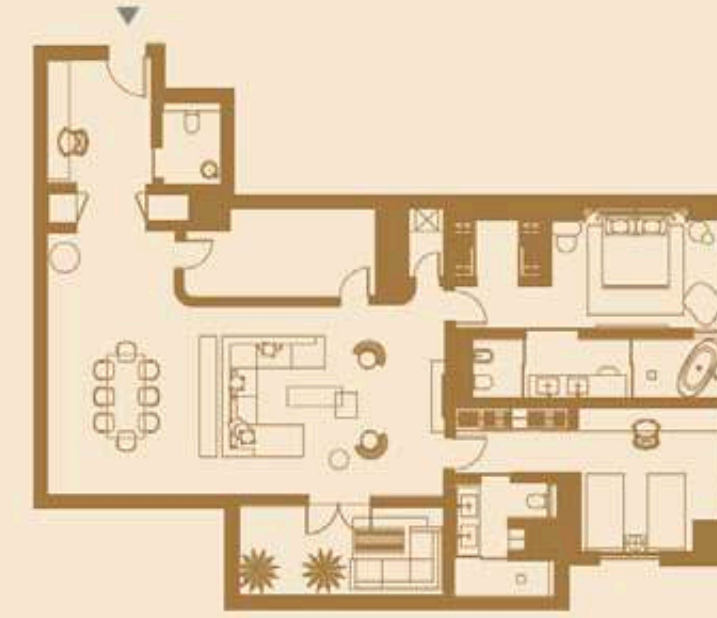
12TH FLOOR
الطابق الثاني عشر



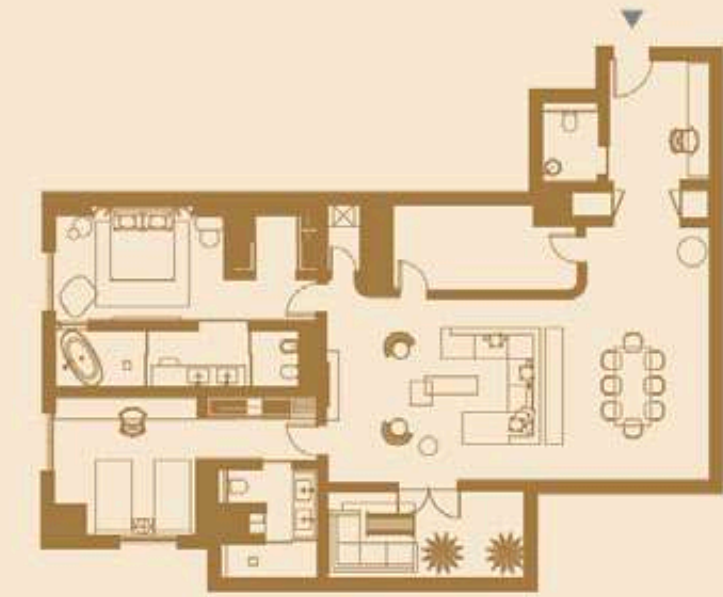
Two Bedrooms, Unit 1201, Level 12



Two Bedrooms, Unit 1202, Level 12



Two Bedrooms, Unit 1205, Level 12



Two Bedrooms, Unit 1206, Level 12



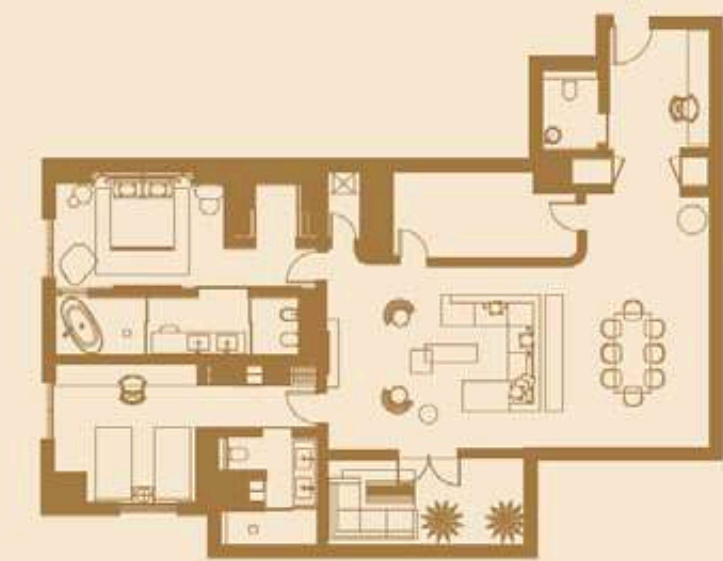
Three Bedrooms, Unit 1203, Level 12



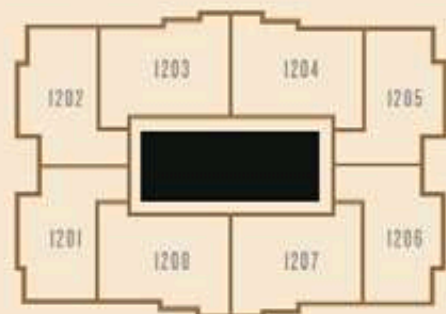
Three Bedrooms, Unit 1204, Level 12



Three Bedrooms, Unit 1207, Level 12



Three Bedrooms, Unit 1208, Level 12



SELLABLE AREA

	Unit area (sq.m)							
	1201	1202	1203	1204	1205	1206	1207	1208
Interior Unit Area	186	186	212	212	186	186	212	212
Balcony Unit Area	16	16	25	25	16	16	25	25
Total Unit Area	202	202	237	237	202	202	237	237

13TH-17TH FLOOR

من الطابق الثالث عشر إلى الطابق السابع عشر



Two Bedrooms, Unit 1301, 1401, 1501, 1601, 1701, Level 13-17



Two Bedrooms, Unit 1302, 1402, 1502, 1602, 1702, Level 13-17



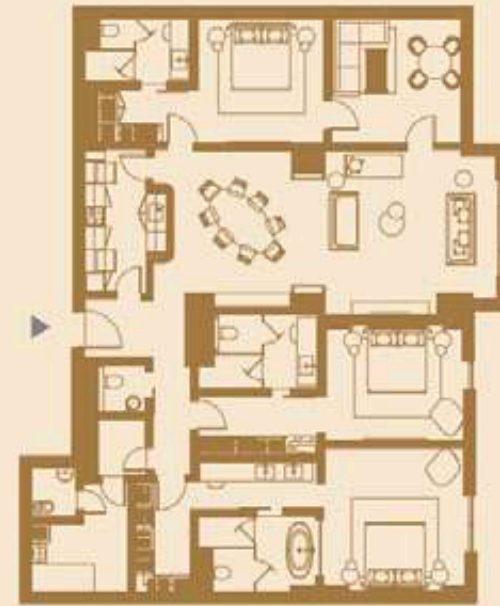
Two Bedrooms, Unit 1305, 1405, 1505, 1605, 1705, Level 13-17



Two Bedrooms, Unit 1306, 1406, 1506, 1606, 1706, Level 13-17



Three Bedrooms, Unit 1303, 1403, 1503, 1603, 1703, Level 13-17



Three Bedrooms, Unit 1304, 1404, 1504, 1604, 1704, Level 13-17



Three Bedrooms, Unit 1307, 1407, 1507, 1607, 1707, Level 13-17

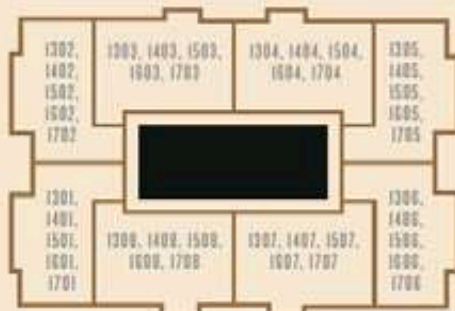


Three Bedrooms, Unit 1308, 1408, 1508, 1608, 1708, Level 13-17

SELLABLE AREA

Unit area (sq.m)

	1301	1302	1303	1304	1305	1306	1307	1308
	1401	1402	1403	1404	1405	1406	1407	1408
	1501	1502	1503	1504	1505	1506	1507	1508
	1601	1602	1603	1604	1605	1606	1607	1608
	1701	1702	1703	1704	1705	1706	1707	1708
Interior Unit Area	187	187	212	212	187	187	212	212
Balcony Unit Area	15	15	19	19	15	15	19	19
Total Unit Area	202	202	231	231	202	202	231	231



18TH FLOOR

الطابق الثامن عشر



Two Bedrooms, Unit 1801, Level 18



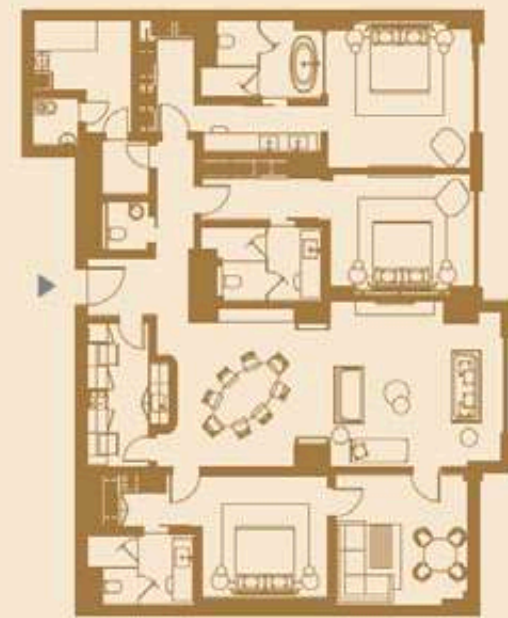
Two Bedrooms, Unit 1802, Level 18



Two Bedrooms, Unit 1805, Level 18



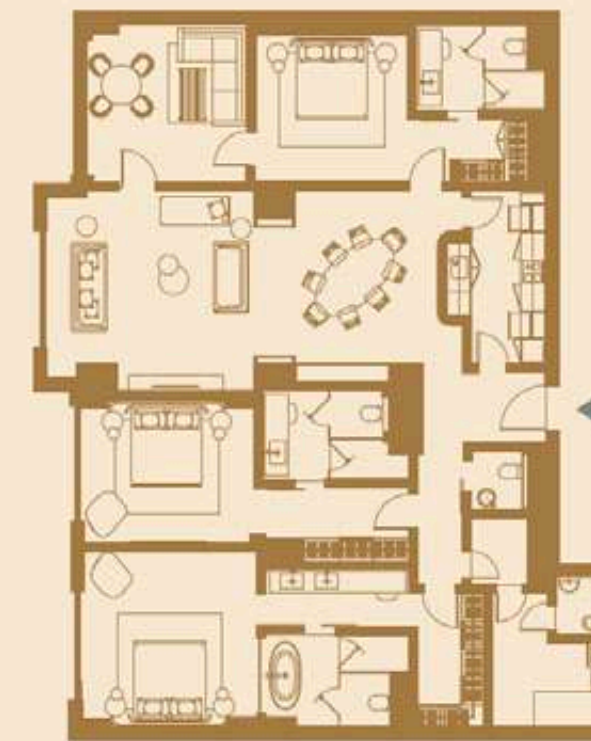
Two Bedrooms, Unit 1806, Level 18



Three Bedrooms, Unit 1803, Level 18



Three Bedrooms, Unit 1804, Level 18

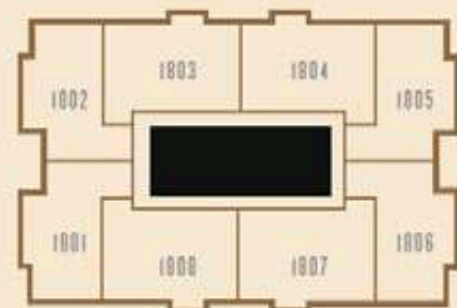


Three Bedrooms, Unit 1807, Level 18



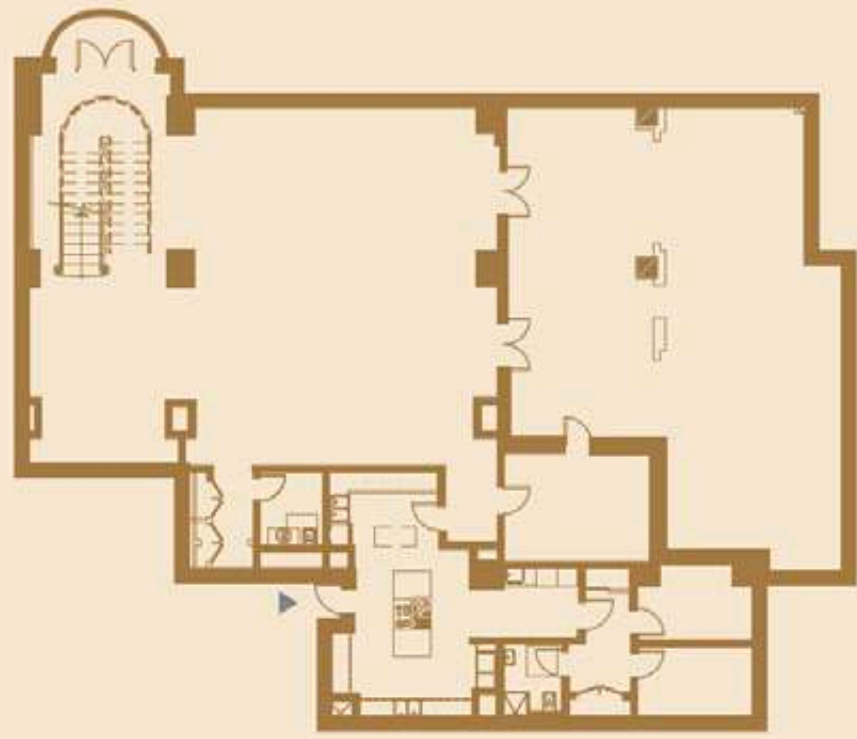
Three Bedrooms, Unit 1808, Level 18

SELLABLE AREA

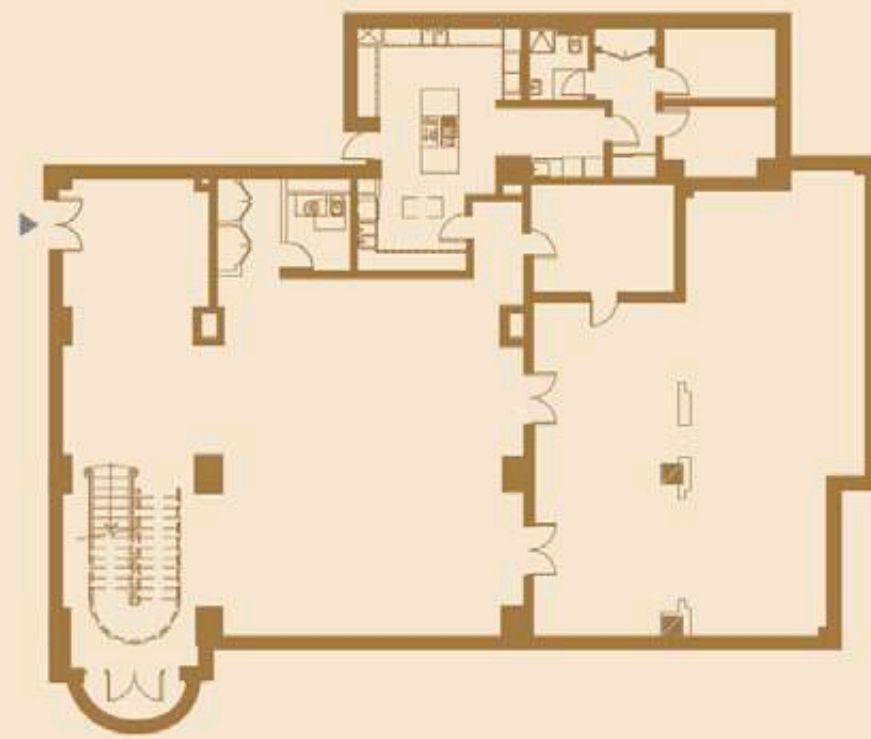


	Unit area (sq.m)							
	1801	1802	1803	1804	1805	1806	1807	1808
Interior Unit Area	187	187	212	212	187	187	212	212
Balcony Unit Area	15	15	18	18	15	15	10	18
Total Unit Area	202	202	230	230	202	202	230	230

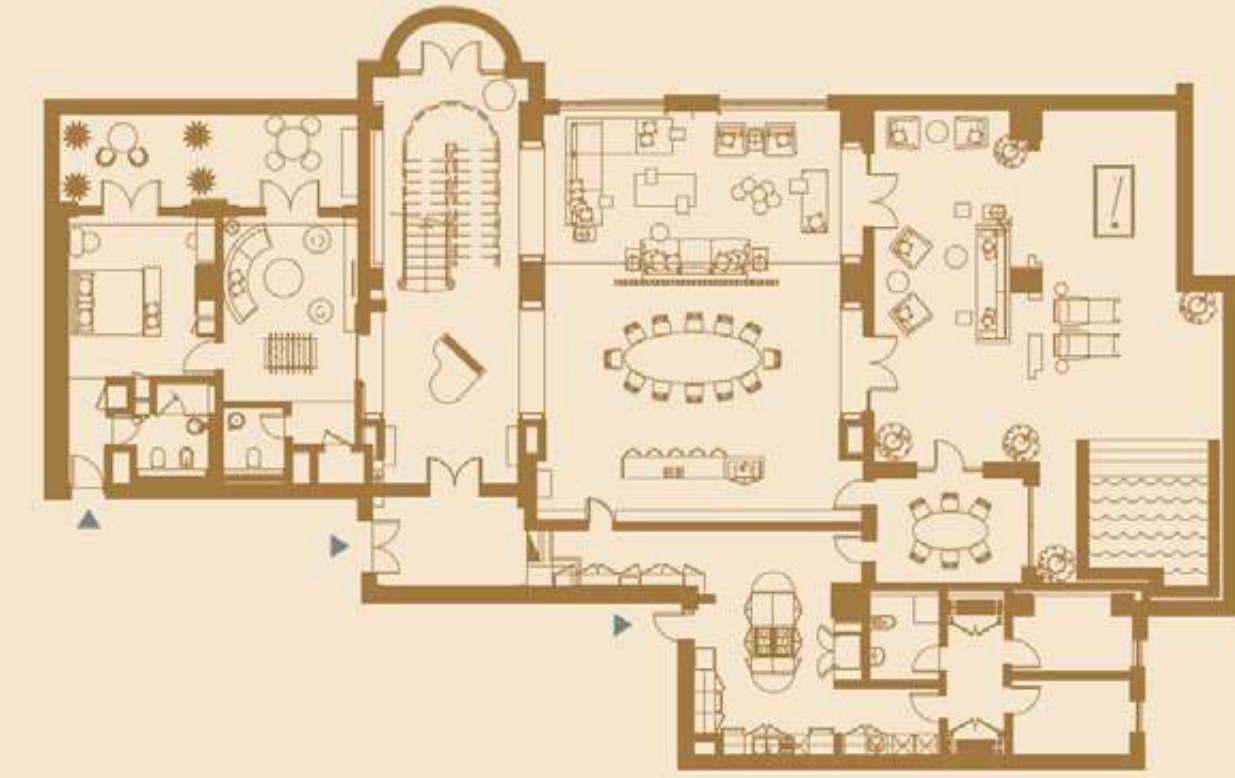
19TH FLOOR
الطابق التاسع عشر



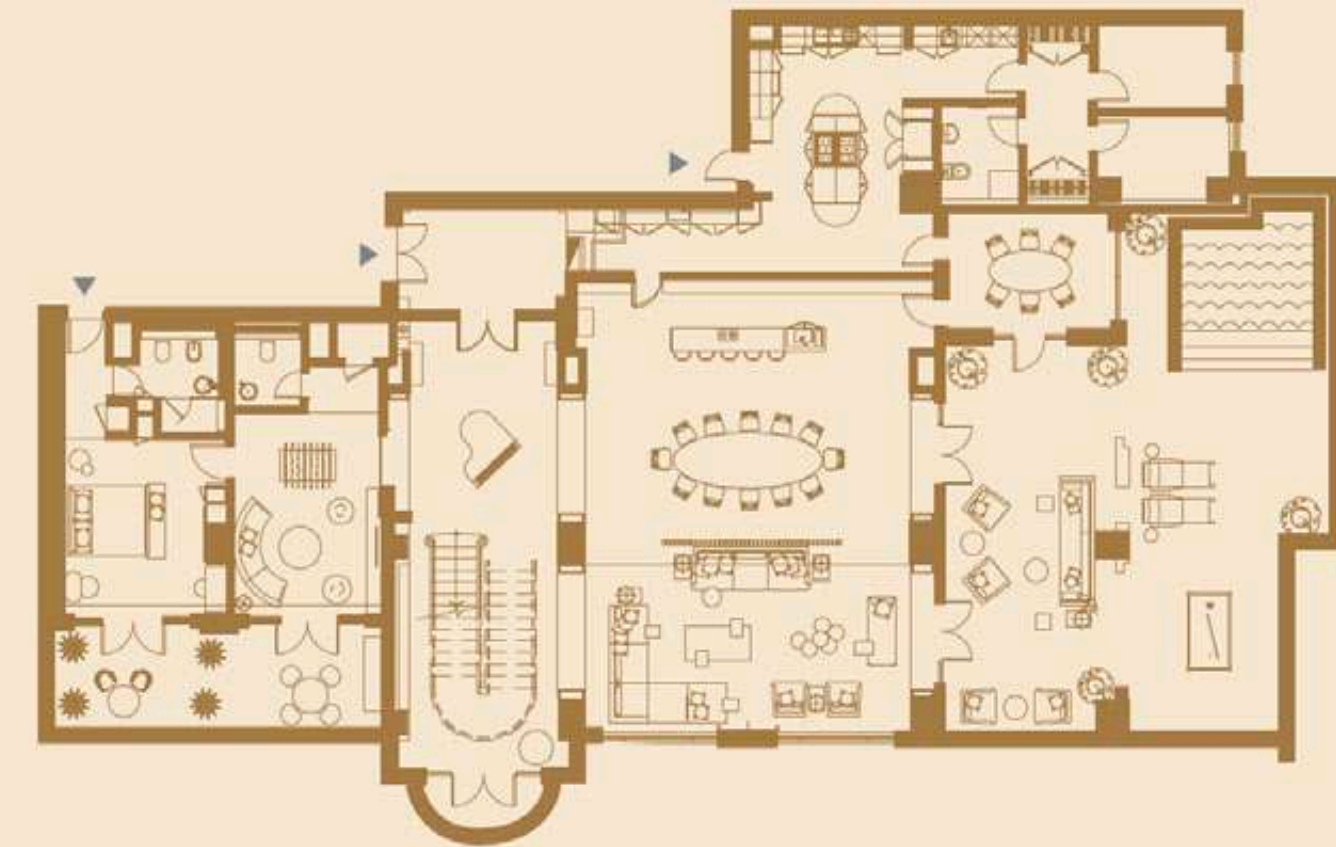
Four Bedrooms, Unit 1901 Lower, Level 19



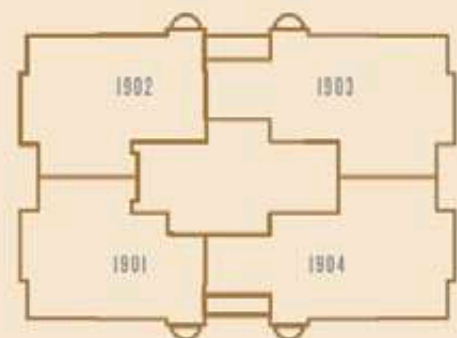
Four Bedrooms, Unit 1902 Lower, Level 19



Five Bedrooms, Unit 1903 Lower, Level 19



Five Bedrooms, Unit 1904 Lower, Level 19



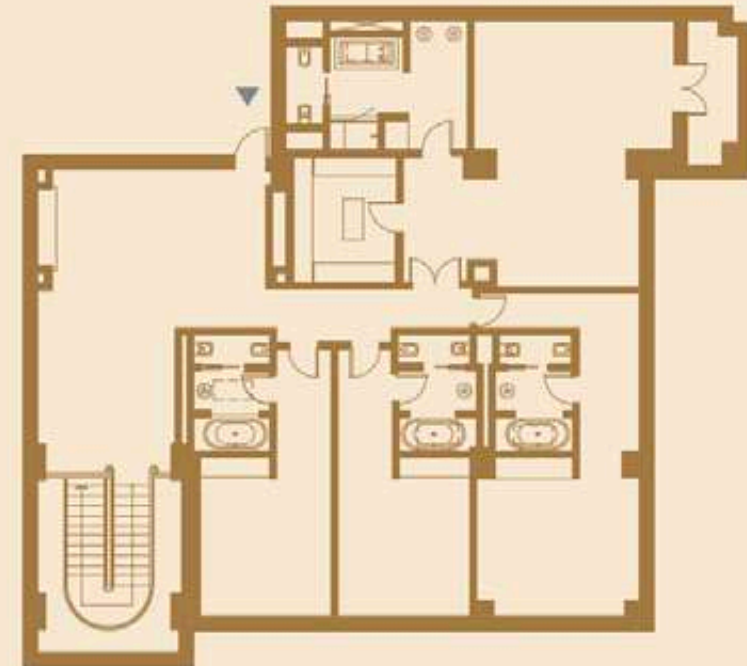
SELLABLE AREA

	Unit area (sq.m)			
	1901	1902	1903	1904
Interior Unit Area	236	236	344	344
Balcony Unit Area	124	124	124	124
Total Unit Area	387	387	468	468

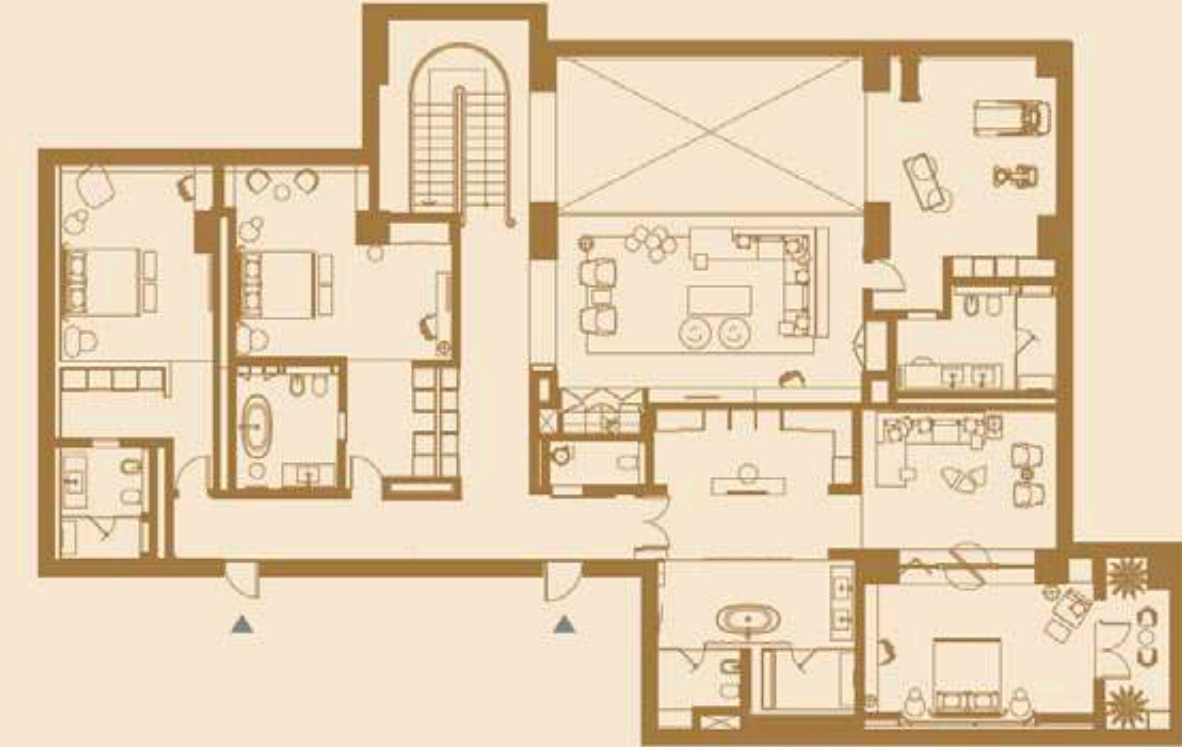
20TH FLOOR
الطابق العشرون



Four Bedrooms, Unit 1901 Upper, Level 20



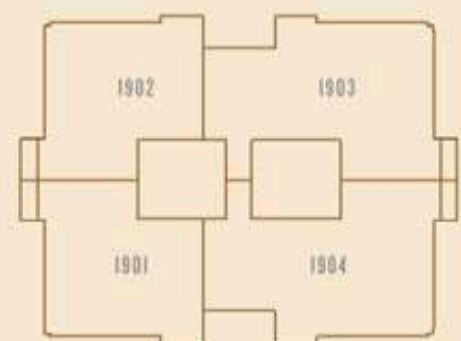
Four Bedrooms, Unit 1902 Upper, Level 20



Five Bedrooms, Unit 1903 Upper, Level 20



Five Bedrooms, Unit 1904 Upper, Level 20



SELLABLE AREA

	Unit area (sq.m)			
	1901	1902	1903	1904
Interior Unit Area	323	323	429	429
Balcony Unit Area	9	9	9	9
Total Unit Area	332	332	438	438

OUR AGENTS

وكلاؤنا

THE PEARL SALES
thepearlsales@alasmakhrealstate.com
+974 7077 4774

IRINA LOBASIUK
iryna@alasmakhrealstate.com
+974 3383 5931

IRINA CONSTANTINESCU
irina.c@alasmakhrealstate.com
+974 3399 6884

مبيعات الأولوة
thepearlsales@alasmakhrealstate.com
+٩٧٤ ٧٠٧٧ ٤٧٧٤

إيرينا لوباسوك
iryna@alasmakhrealstate.com
+٩٧٤ ٣٣٨٣ ٥٩٣١

إيرينا كونستانتينيسكو
irina.c@alasmakhrealstate.com
+٩٧٤ ٣٣٩٩ ٦٨٨٤



P.O. BOX 9012 DOHA, QATAR
ALASMAKHREALESTATE.COM
